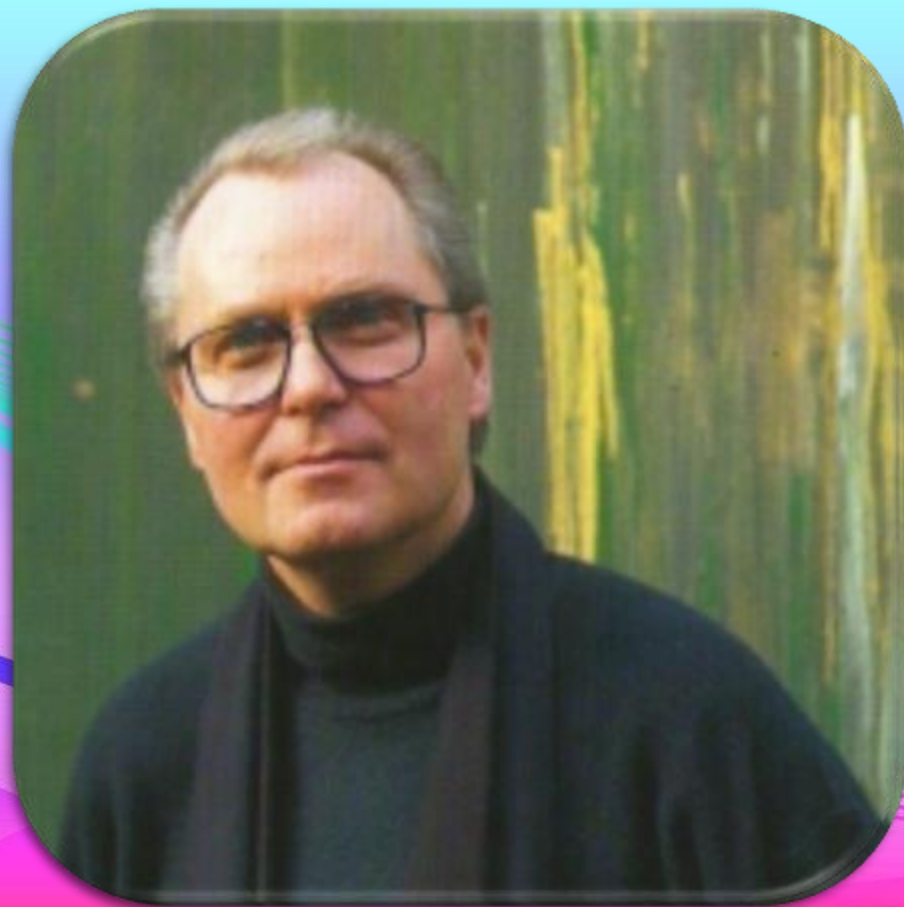


Техника «Терра» в работе с детьми дошкольного возраста.



Педагог ДО по ИЗО
высшей категории
Богатенкова Н. И.
МБДОУ ДС №335
г. Челябинск
Центральный район

Основоположником техники «Терра» является
известнейший немецкий флорист, художник,
преподаватель цветочного дизайна –
Фридрих Раффел



«Терра» - с латинского «земля», это флористический коллаж, где используется природный материал.



А в современных флористических коллажах в ход может идти и дополнительный материал: сетки, веревки, пуговицы, обрывки бумаги, скорлупа, осколки фарфора и стекла, так называемый, нехудожественный материал.











инструменты и материалы



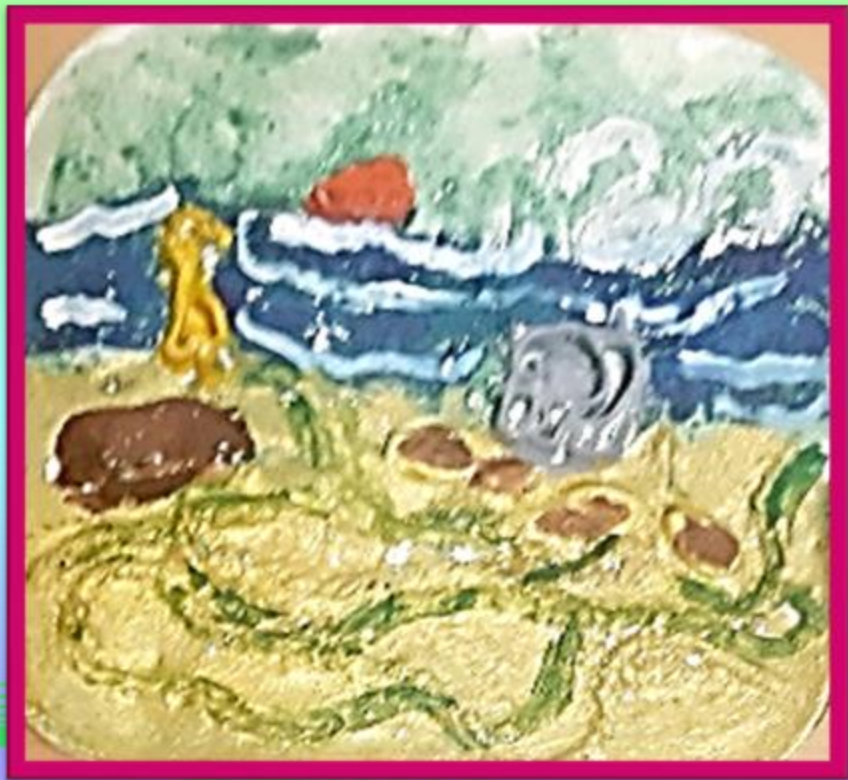












Спасибо за внимание!

Творческих вам успехов!

