

Разработка оценочных материалов по биологии с позиции критериально - уровневого подхода

Горохова Е.К.
МБОУ «Гимназия №1
г. Челябинска»

Обновление ФГОС



Инструмент
учителя

Критериально-
уровневый
подход

Поддержка

Помощь

Обновленные ФГОС предполагают новые подходы к критериям оценивания.

Соответственно для каждого тематического раздела нужно составить задания с учетом **комплексного** и **критериально-уровневого** подходов

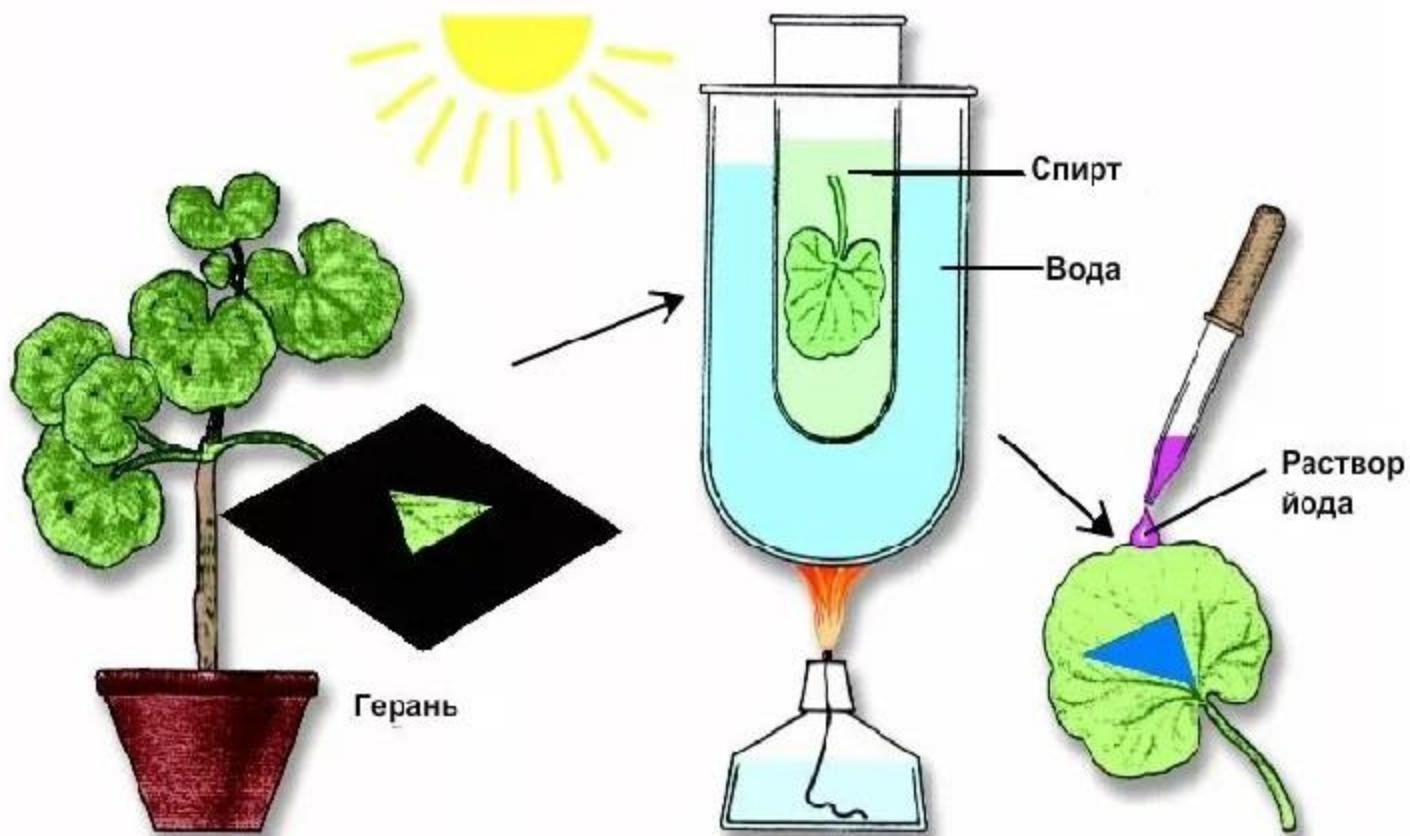
.
Критериальный подход обеспечивается тем, что в каждом тематическом блоке задания делятся на «Знание и понимание», «Применение», «Функциональность».

Уровневый подход может быть реализован в каждом критерии дополнительно в том числе – в ходе поисковой деятельности, учебно-исследовательской и учебно-проектной деятельности



ЗНАНИЕ И ПОНИМАНИЕ

- роль изучаемой области знания/вида деятельности в различных контекстах
- терминология
- понятия и идеи
- процедурные знания (алгоритмы)



ПРИМЕНЕНИЕ

-использование теоретического материала при решении учебных задач/проблем, различающихся сложностью предметного содержания, сочетанием когнитивных операций и универсальных познавательных действий

– использование специфических для предмета способов действий и видов деятельности по получению нового знания; в том числе – в ходе поисковой деятельности, учебно-исследовательской и учебно-проектной деятельности



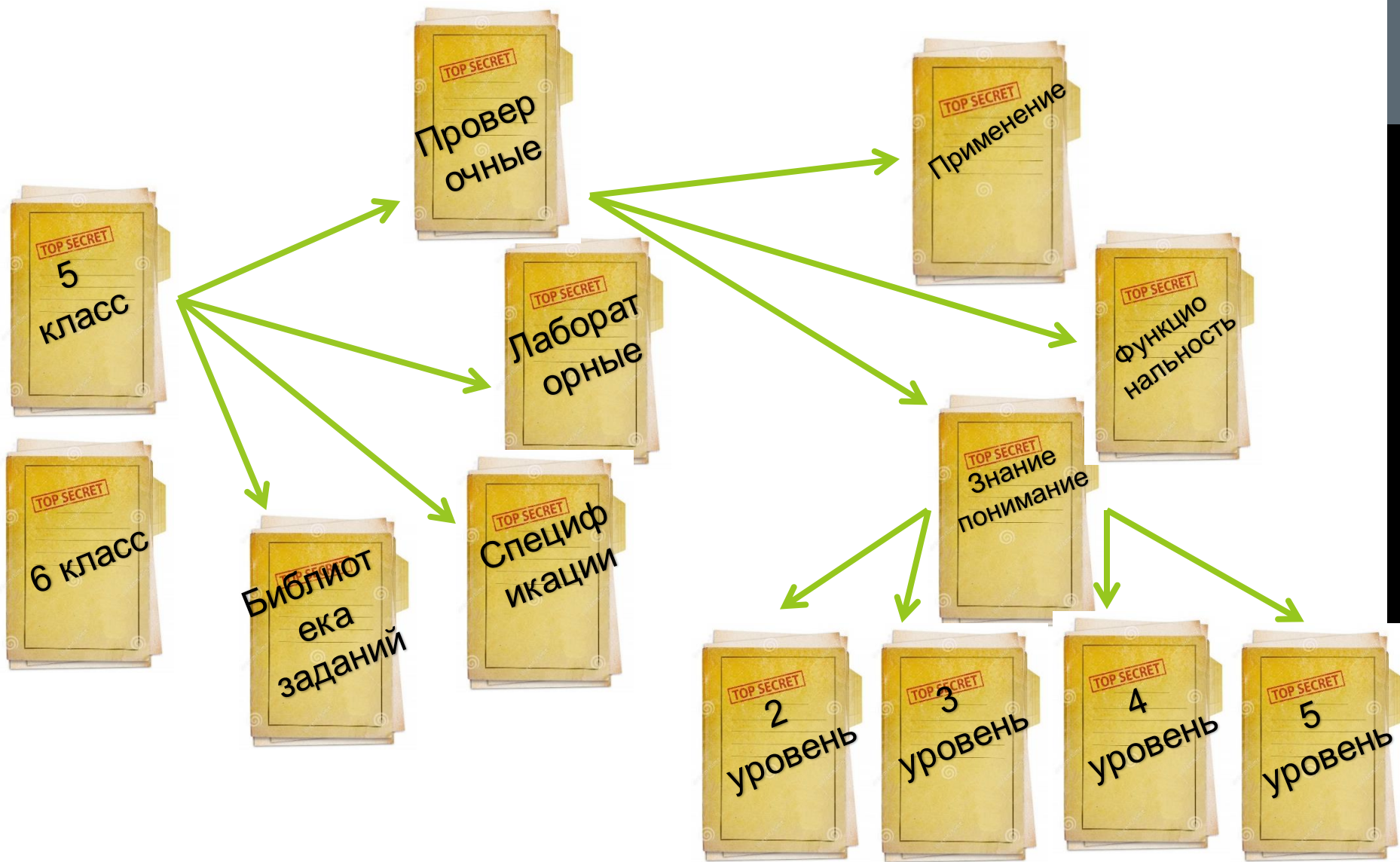
ФУНКЦИОНАЛЬНОСТЬ – использование *теоретического материала, методологического и процедурного знания* при решении **внеучебных проблем**, различающихся сложностью предметного содержания, сложностью читательских умений, сложностью контекста, а также сочетанием когнитивных операций

Уровневая шкала оценки освоения ФГОС

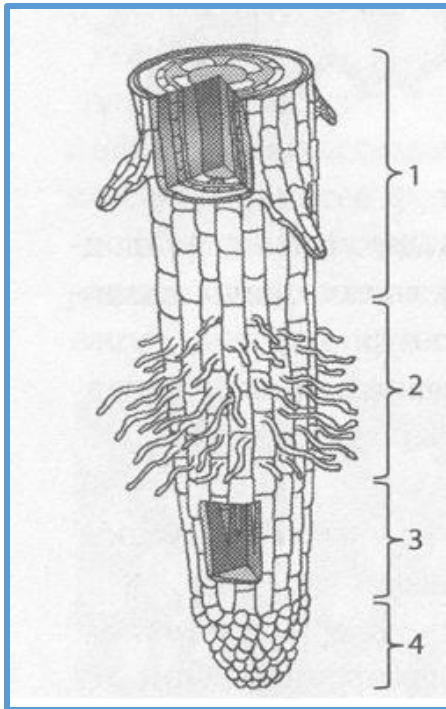
КАК УСТРОЕНА ШКАЛА: УРОВНИ ОСВОЕНИЯ

1 уровень	НЕДОСТАТОЧНЫЙ	Ниже базового	Не демонстрирует или демонстрирует отрывочно
2 уровень	НИЗКИЙ	Пороговый базовый	Демонстрирует с опорой на помощь
3 уровень	СРЕДНИЙ	Базовый	Действует самостоятельно в простых учебных ситуациях
4 уровень	ПОВЫШЕННЫЙ	Выше базового	Действует самостоятельно в типовых и изменённых учебных ситуациях
5 уровень	ВЫСОКИЙ	Выше базового	Действует самостоятельно в сложных учебных ситуациях

БИБЛИОТЕКА ЗАДАНИЙ



Зоны корня



Задания на перевод информации из текстовой формы в таблицу, диаграмму, график, схему и др

5 уровень

Задания на установление последовательности, аналогии, на исключение лишнего с объяснением, заполнение таблицы (схемы) по тексту

4 уровень

Задание с открытым ответом, задание со схемой или рисунком(обозначить), задание с множественным выбором, на работу с текстом(вставить пропущенные термины из списка) и тд

3 уровень

Задания с выбором 1 ответа, задание со схемой или рисунком(недостающее обозначение)

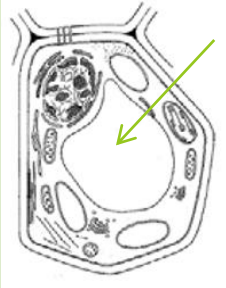
2

РАСТИТЕЛЬНЫЙ ОРГАНИЗМ

Знание и понимание

2 уровень ... - основа строение всех живых организма

3 уровень



На какой органоид указывает стрелка, назовите его функции.

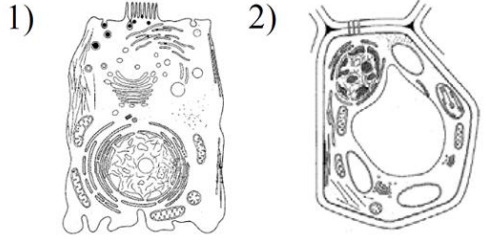
4 уровень



1) 2)

Клетка какого царства показана на рисунке №2, назовите его отличительные признаки

5 уровень



1) 2)

А	Б	В	Г	Д	Е

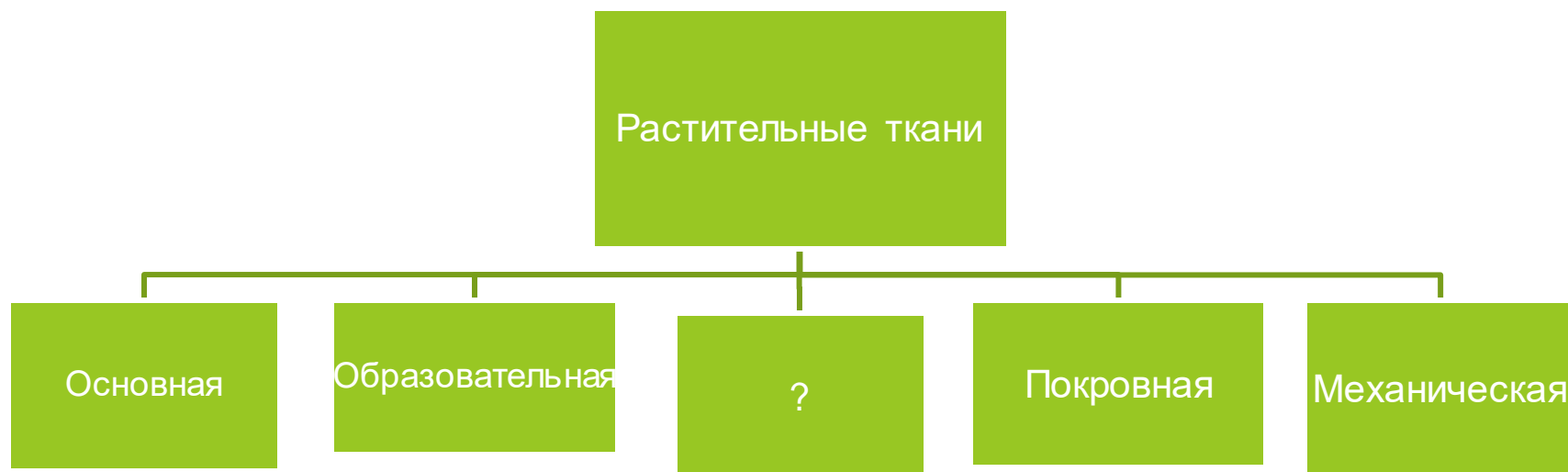
Соотнесите признаки клетки с изображением.
А) Клеточная стенка из целлюлозы
Б) Клеточная стенка отсутствует
В) Ядро, вакуоли, пластиды, митохондрии и др.
Г) Нет хлоропластов
Д) По типу питания фотоавтотрофы
Е) Клетка может изменять свою форму

ЕЩЕ НЕСКОЛЬКО ПРИМЕРОВ

Знание и понимание

Уровень 2

Дополни схему.



РАСТИТЕЛЬНЫЙ ОРГАНИЗМ

Применение

Уровень	Учащийся способен
1 уровень	1) Невидоизмененный корень или корнеплод требует большего количества воды и минеральных солей? (ученик затрудняется с ответом)
2 уровень	2) Невидоизмененный корень или корнеплод требует большего количества воды и минеральных солей?
3 уровень	3) Вспомни как называется видоизменения главного корня, который мы наблюдаем у свеклы и моркови? Любое видоизменение связано с изменением функции. Как изменилась функция корня в данном случае?
4 уровень	4) Почему для повышения урожайности всходы моркови и свеклы необходимо прореживать?
5 уровень	5) По таблице определите (см таб.) : <ul style="list-style-type: none">• Перечислите растения требующие большего расстояния в ряду, чем растения свеклы?• С чем связано необходимость такого большого объема почвы, для свеклы в сравнении с салатом листовым?

Культура	Сорта (гибриды), подходящие для местных условий	Срок посева семян	Расстояние, см	
			между рядами	между расте- ниями в ряду
Бобы	русские черные, белорусские	30.04-05.05	45-60	10-20
Горох	любые сорта	25.04-10.05	25-30	10-15
Морковь	московская поздняя, королева осени, шантане, нантская	25.04-05.05	20-25	2-3
Редька	майская ранняя, зимняя круглая белая, зимняя круглая черная	20.04-12.05; 15.07-20.07	25-30	5-10
Салат листовой	московский парниковый, кучерявец одесский, азарт	25.04-10.05	20	1-1,5
Салат кочанный	лола росса	25.04-10.05	20	1-1,5
Кориандр (кинза)	луч, янтарь	25.04-10.05	20	1-1,5
Редис	жара, сакса, заря, дура, рубин, селеста, дабел	20.04-15.05; 15.07-20.07	10-12	2-3
Арбуз	огонек, кримсон свит	10.05-25.05	140-180	45-70
Кабачок	любые сорта	15.05-30.05	70-100	25-45
Кукуруза (сах.)	кубанская	10.05-20.05	70	30-35
Огурцы	хабар, миг, кит, лотос, каскад, дальневосточный 27	25.05-30.05	90-100	20
Свекла	пабло, цилиндра, боро, бикорес, водан	05.05-10.05	25	8

РАСТИТЕЛЬНЫЙ ОРГАНИЗМ

Функциональность

В рамках работы над проектом, есть возможность оценить такой критерий как функциональность.

В ходе изучения темы растительный организм в течение учебного периода ученики выполняют один из коллективных проектов «Создание флорариума», «Создание каталога низших и высших растений произрастающих на пришкольном участке», «Создание коллекции гербарных образцов по темам: виды корневых систем, видоизмененные побеги, внешнее строение листа»

Растительный организм.

Вариант 1

1. Прочитайте несколько определений термина ботаника. Предложите новый, удобный для себя, вариант.

- Ботаника — наука о растениях, раздел биологии
- Ботаника — это научная дисциплина, посвященная изучению растений и водорослей, в том числе, их классификации, исследованию структуры, физиологии, размножения и эволюции.
- Ботаника — это комплексная наука о растениях, рассматривающая их происхождение, развитие, внешнее и внутреннее строение, классификацию, распространение по земной поверхности, а также охрану и экологию.

2. Какие разделы выделяют в ботанике? Выберите все подходящие.

- Орнитология
- Систематика
- Морфология
- Лихенология
- Медицина
- Остеология

3. Люди каких профессий используют информацию из курса ботаники?
Назовите минимум три профессии.

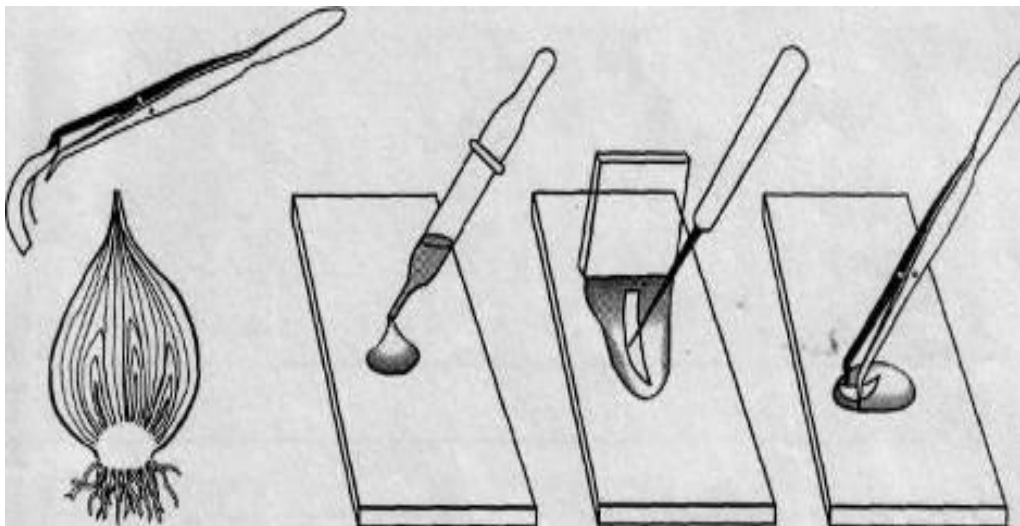
4. Выберите три признака, характерных для растений.

- Автотрофы
- Питаются, дышат, растут, размножаются
- Активное движение
- Используют органические вещества, полученные от другого организма
- Неограниченный рост
- Отсутствие клеточной стенки

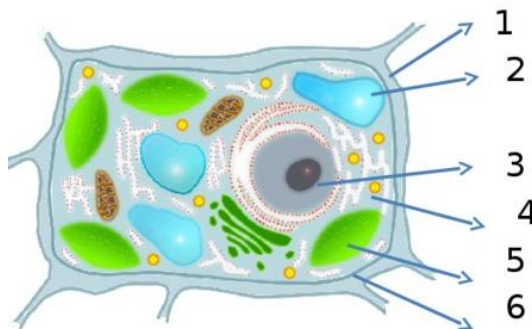
5. Дополните таблицу.

Отдел Зеленые водоросли	... (1)	
Отдел Бурые ... (2)	... (3)	
Отдел (4)	низшие	
Отдел Моховидные	... (5)	... (6)
Отдел Хвощевидные	высшие	Споровые
Отдел Папоротниковидные	... (7)	... (8)
Отдел ... (9)	высшие	Семенные
Отдел Покрытосеменные	высшие	... (10)

6. Внимательно посмотрите на картинку и напишите какими инструментами и приспособлениями пользуются для изготовления микропрепаратов. Назовите минимум пять.



7. Найдите в модели растительной клетки то, что отвечает за хранение и передачу наследственной информации?



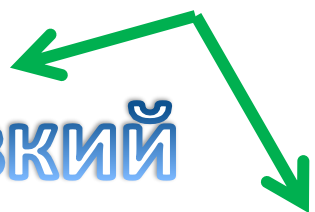
8. Дополните таблицу

Название ткани	Функция	Особенности строения
Образовательная	рост органов и образование других тканей	- клетки круглые, мелкие; оболочки тонкие - крупные ядра, нет хлоропластов, вакуолей или они мелкие; - постоянное деление
Покровная	... (1)	... (2)

9. Разработайте план, позволяющий рассказать про органы растений. Опишите по своему плану любой из органов (Корень, Стебель, Лист, Цветок).

Проверочная
работа

НИЗКИЙ



ВЫСОКИЙ



Библотека
заданий

