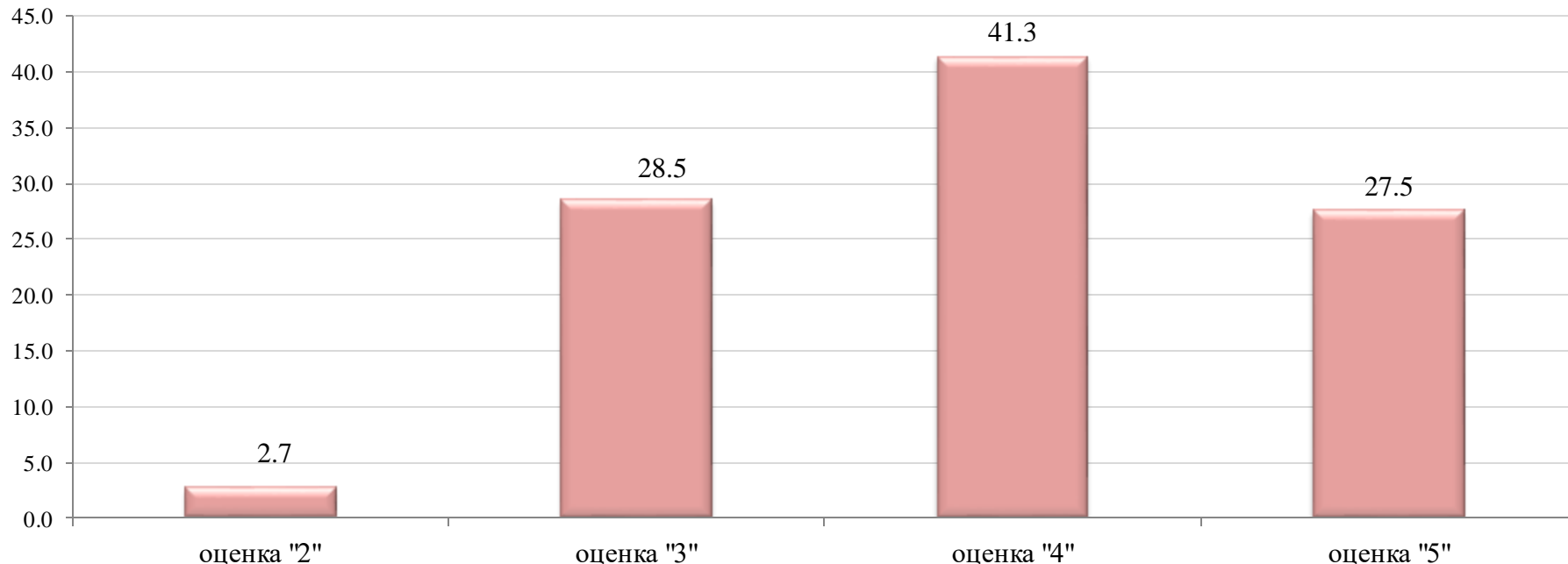


**Информационно-аналитический отчёт
о результатах основного периода
государственной итоговой аттестации
по русскому языку в 2022 учебном году**

*Галактионова Наталья Евгеньевна,
руководитель ГМО учителей русского
языка и литературы*

Результаты ОГЭ



Доля неуспешных обучающихся, не достигших достаточного уровня освоения основной образовательной программы основного общего образования, составила 2,7% (277 учащихся).

Доля обучающихся, освоивших основные образовательные программы основного общего образования на качественном уровне, составила 68,8% (7182 обучающихся).

Средний первичный балл составил 25 (из максимального значения 33 балла), что соответствует отметке «4».

2% (214 уч.) выпускников набрали максимальный балл – 33%.

3 обучающихся не набрали ни одного балла за экзаменационную работу.

Результаты экзаменационной работы в разрезе заданий

№ задания	Критерий оценивания	Проверяемые элементы	Максимальный балл	Средний % выполнения по городу
Задание № 1	ИК1	Содержание изложения	2	93,2
	ИК2	Сжатие исходного текста	3	90,4
	ИК3	Смысловая цельность, речевая связность и последовательность изложения	2	86,5
Задание № 2	-	Синтаксический анализ	1	29,1
Задание № 3	-	Пунктуационный анализ	1	50,7
Задание № 4	-	Словосочетание	1	87,9
Задание № 5	-	Орфографический анализ	1	21,1
Задание № 6	-	Анализ текста. Информационная обработка текстов различных стилей и жанров	1	56,8
Задание № 7	-	Анализ средств выразительности	1	54,9
Задание № 8	-	Лексический анализ	1	73,2
Задание № 9	СЗК1	Толкование значения слова	2	84,8
	СЗК2	Наличие примеров-аргументов	3	86,9
	СЗК3	Смысловая цельность, речевая связность и последовательность сочинения	2	82,7
	СЗК4	Композиционная стройность работы	2	91,3
Грамотность	ГК1	Соблюдение орфографических норм	2	56,2
	ГК2	Соблюдение пунктуационных норм	2	44,8
	ГК3	Соблюдение грамматических норм	2	70,7
	ГК4	Соблюдение речевых норм	2	79,6
	ФК1	Фактическая точность письменной речи	2	92,7

Данные таблицы свидетельствуют о том, что на низком уровне обучающимися освоены следующие элементы содержания образовательной программы:

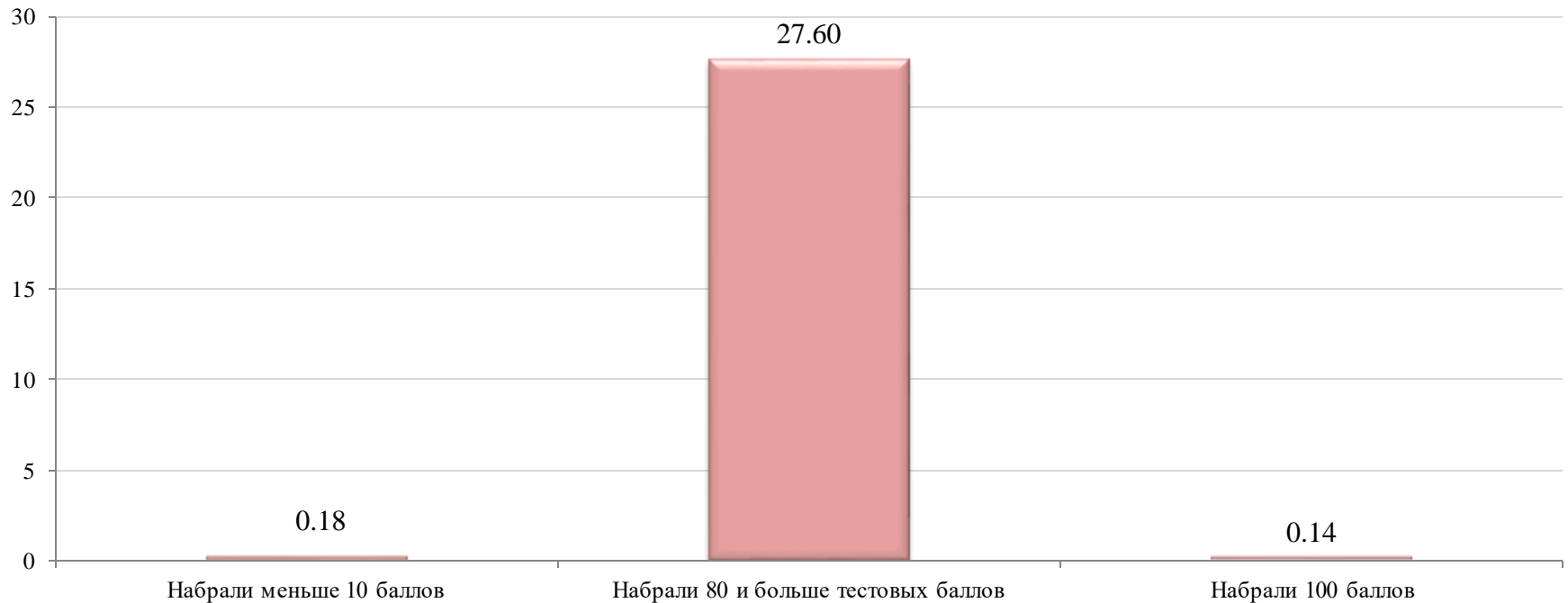
- синтаксический анализ (задание № 2);
- орфографический анализ (задание № 5).

На недостаточном уровне освоены следующие элементы содержания образовательной программы:

- пунктуационный анализ (задание № 3);
- анализ текста (задание № 6);
- соблюдение орфографических и пунктуационных норм (критерий оценивания грамотности ГК1, ГК2).

При этом, обращаем внимание, что по всем критериям оценки задания № 9 (сочинение) обучающиеся показали повышенный уровень формирования коммуникативных компетенций, то есть умение построить собственное высказывание в соответствии с заданным типом речи.

Результаты ЕГЭ



Доля неуспешных обучающихся, не достигших достаточного уровня освоения основной образовательной программы среднего общего образования, составила 0,18% (9 учащихся), 0,14% (7 человек) выпускников набрали максимальный балл – 100 тестовых баллов, 2 обучающихся набрали за экзаменационную работу 0 баллов.

Результаты экзаменационной работы в разрезе заданий

№ п/п	Проверяемые элементы содержания	Уровень сложности задания	Максимальный балл	Процент выполнения задания (среднее по всем ООО) (%)
	Информационная обработка письменных текстов различных стилей и жанров	Б	1	49,1
	Средства связи предложений в тексте. Отбор языковых средств в тексте в зависимости от темы, цели, адресата и ситуации общения	Б	1	73,6
	Лексическое значение слова	Б	1	86,6
	Орфоэпические нормы	Б	1	80,9
	Лексические нормы	Б	1	66,6
	Лексические нормы	Б	1	92,9
	Морфологические нормы	Б	1	85,6
	Синтаксические нормы	Б	5	76,2
	Правописание корней	Б	1	80,2
	Правописание приставок	Б	1	65
	Правописание суффиксов различных частей речи	Б	1	56,8
	Правописание личных окончаний глаголов и суффиксов причастий	Б	1	41,5
	Правописание НЕ и НИ	Б	1	82,5
	Слитное, дефисное, раздельное написание слов	Б	1	73,1
	Правописание Н-НН в различных частях речи	Б	1	70,4
	Знаки препинания в простом осложнённом предложении с однородными членами и в сложно сочинённом предложении	Б	1	51,4
	Знаки препинания в предложениях с обособленными членами	Б	1	67,1
	Знаки препинания в предложениях со словами и конструкциями, грамматически не связанными с членами предложения	Б	1	63,6
	Знаки препинания в сложноподчинённом предложении	Б	1	57
	Знаки препинания в сложном предложении с разными видами связи	Б	1	58,8
	Пунктуационный анализ	Б	1	54,6
	Текст как речевое произведение. Смысловая и композиционная целостность текста	Б	1	68
	Функционально-смысловые типы речи	Б	1	40,6
	Лексическое значение слова. Синонимы. Антонимы. Омонимы. Фразеологические обороты. Группы слов по происхождению и употреблению	Б	1	79,6
	Средства связи предложений в тексте	П	1	41,4
	Речь. Языковые средства выразительности	П	4	80,3

Результаты экзаменационной работы в разрезе заданий

Критерии оценивания ответа на задание № 27

	Максимальный балл	Процент выполнения задания (среднее по всем ООО) (%)
I Содержание сочинения		
К1 Формулировка проблем исходного текста	1	99,2
К2 Комментарий к сформулированной проблеме исходного текста	6	77,4
К 3 Отражение позиции автора исходного текста	1	96,1
К 4 Отношение к позиции автора по проблеме исходного текста.	1	87
II Речевое оформление сочинения		
К5 Смысловая цельность, речевая связность и последовательность изложения	2	80,2
К 6 Точность и выразительность речи	2	64,4
III Грамотность		
К 7 Соблюдение орфографических норм	3	71,9
К 8 Соблюдение пунктуационных норм	3	49,9
К 9 Соблюдение грамматических норм	2	65
К10 Соблюдение речевых норм	2	61,9
К11 Соблюдение этических норм	1	99,1
К12 Соблюдение фактологической точности в фоновом материале	1	97,7
Максимальное количество баллов за всю письменную работу по критериям К1–К12	25	

Данные таблиц свидетельствуют о том, что на недостаточном уровне обучающимися освоены следующие элементы содержания образовательной программы:

- Информационная обработка письменных текстов различных стилей и жанров (задание № 1);
- Правописание личных окончаний глаголов и суффиксов причастий (задание № 12);
- Функционально-смысловые типы речи (задание № 23);
- Средства связи предложений в тексте (задание № 25);
- Соблюдение пунктуационных норм (критерий К8 задание № 27).

Выводы:

- на уроках русского языка расширить формы работы с текстом в направлении «от текста к языковой единице» и «от языкового факта к тексту», осуществлять формирование навыков комплексного анализа текста;
- совершенствовать работу по формированию лингвистической и языковой компетенции учащихся;
- повышать уровень орфографической практической грамотности путем совершенствования деятельности (чтения, письма, слушания, говорения), использовать когнитивные методы при формировании пунктуационных навыков формирования.
- включать в систему контроля знаний учащихся задания различного характера: как репродуктивного, так и исследовательского; не ограничиваться тестами одного вида с выбором ответа;