

СОВРЕМЕННОЕ КАЧЕСТВО ОБРАЗОВАНИЯ: ИНТЕГРАЦИЯ ЭФФЕКТИВНЫХ МЕХАНИЗМОВ УПРАВЛЕНИЯ

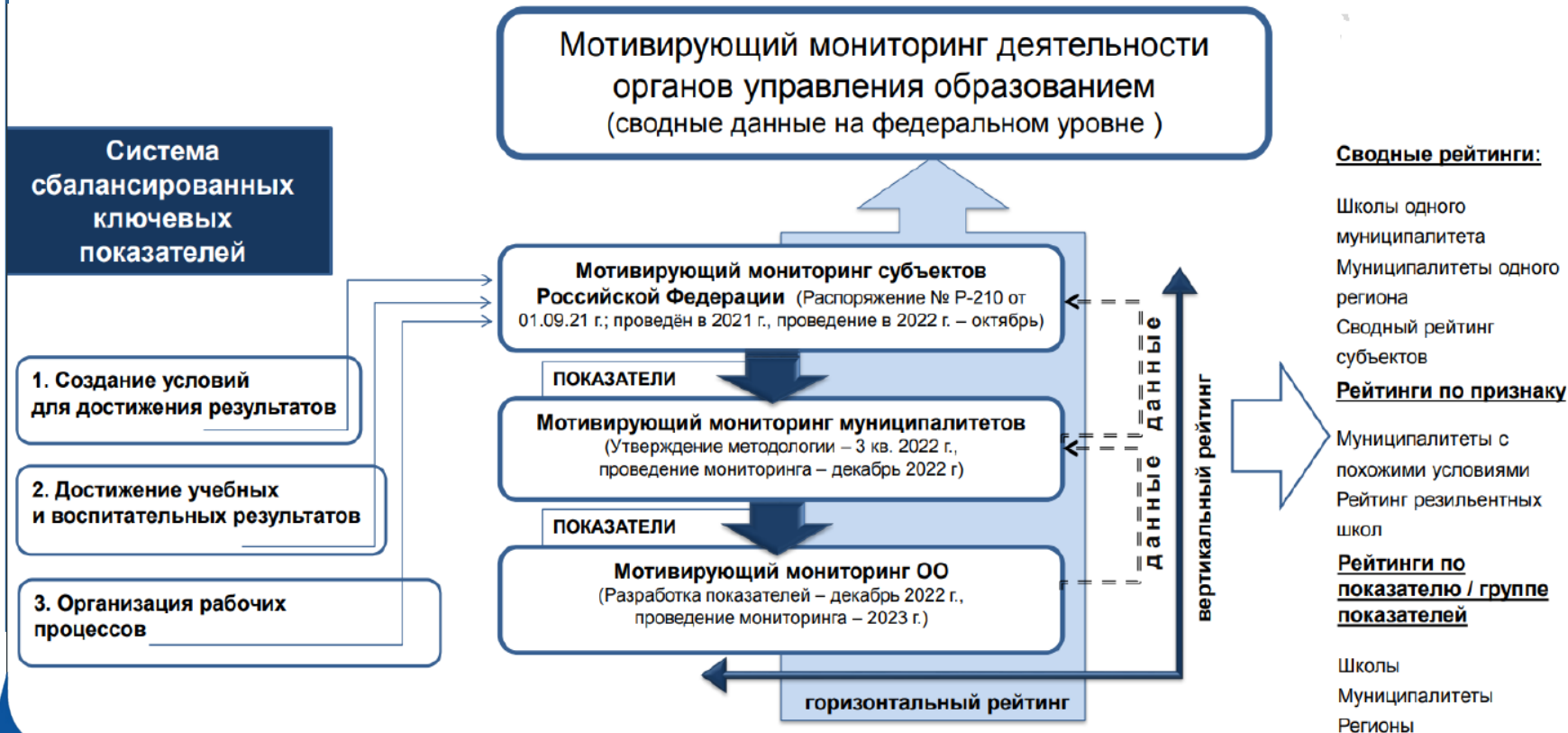
МАЧИНСКАЯ СВЕТЛАНА ВИКТОРОВНА,

почетный работник общего образования,
директор МБУ ДПО ЦРО города Челябинска

Полный управленческий цикл



Модель системы управления качеством образования: мотивирующий мониторинг



Сводный показатель Рособнадзора

<https://maps-oko.fioco.ru/>

Выберите показатель ?

← Перейти к карте РФ

Муниципалитет	Значение	Место
● Сосновский муниципальный район		
● Трехгорный городской округ		
● Троицкий		
● Троицкий городской округ		
● Увельский муниципальный район		
● Уйский муниципальный район		
● Усть-Катавский городской округ		
● Чебаркульский		
● Чебаркульский городской округ		
● Челябинский городской округ		
● Чесменский муниципальный район		
● Южноуральский городской округ		

Челябинский городской округ

Показатели Рособнадзора:

1. Результаты обучения:

1.1. Достижение минимального уровня подготовки:	80,2
1.2. Достижение высокого уровня подготовки:	6,0
1.4. Функциональная грамотность:	60,8

2. Практикоориентированность школьного образования:

2.2. Использование компьютеров:	97,3
2.4. Поступление в вузы своего региона:	72,9

3. Управление системой образования:

3.1. Объективность оценочных процедур:	92,8
3.2. Эффективность механизмов управления качеством образования:	81,8

Механизмы управления качеством образования

Механизмы управления качеством
образовательных результатов

Механизмы управления качеством
образовательной деятельности

Система оценки качества подготовки обучающихся

Система работы со школами с низкими результатами
обучения и/или школами, функционирующими в
неблагоприятных социальных условиях

Система выявления, поддержки и развития способностей
и талантов у детей и молодежи

Система работы по самоопределению и
профессиональной ориентации обучающихся

Система мониторинга эффективности руководителей
образовательных организаций

Система обеспечения профессионального развития
педагогических работников

Система организации воспитания обучающихся

Система мониторинга качества дошкольного
образования

Система оценки качества подготовки обучающихся

- ❑ **ФИС ОКО**
- ❑ РИС ГИА
- ❑ ГИС «Образование в Челябинской области»
- ❑ ИС «Управление качеством общего образования»
- ❑ **ИС «Мониторинг ФГОС»**
- ❑ ИС МСБ (мониторинг состояния библиотек ОО)
- ❑ ИС «Мониторинг ИК-инфраструктуры»
- ❑ ИС «Мониторинг объективности оценочной процедуры и олимпиад школьников»

Мониторинг ФГОС ОО

Результаты мониторинга качества дошкольного образования и условий реализации основных и адаптированных общеобразовательных программ

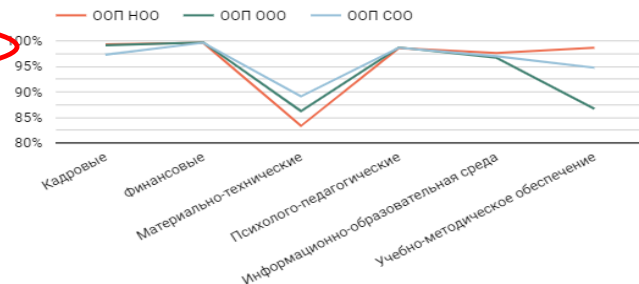
Данные по состоянию на июнь 2021 года
Источник данных: ИС «Мониторинг ФГОС»

Средний процент соответствия требованиям ФГОС

№...	Муниципалитет	ФГОС доо	ооп доо	ооп ооо	ооп соо	ФГОС овз
15	Челябинский ГО	94,3 %	98,5 %	97,4 %	98,1 %	91,5 %
17	Агаповский МР	88,6 %	94,2 %	91,5 %	93,9 %	76,5 %
18	Аргаяшский МР	86,1 %	93,2 %	90,9 %	92,9 %	73,7 %
19	Ашинский МР	94,2 %	97,2 %	96,6 %	97,4 %	90,6 %
20	Брединский МР	89,6 %	97,5 %	94,9 %	94,8 %	83,1 %
21	Варненский МР	89,6 %	95,9 %	95,7 %	96,1 %	84,4 %
22	Верхнеуральский МР	89,7 %	94,4 %	91,6 %	94,0 %	85,9 %
23	Еманжелинский МР	91,5 %	97,2 %	95,3 %	96,2 %	91,3 %
24	Еткульский МР	92,3 %	94,8 %	93,1 %	97,2 %	88,7 %
25	Карталинский МР	91,2 %	96,8 %	96,2 %	95,9 %	88,8 %
26	Каслинский МР	89,8 %	96,1 %	94,6 %	96,0 %	88,9 %
27	Катав-Ивановский МР	93,5 %	94,6 %	90,5 %	94,1 %	87,2 %
28	Кизильский МР	86,8 %	96,2 %	93,1 %	94,4 %	80,2 %
29	Коркинский МР	93,2 %	96,9 %	93,7 %	98,1 %	89,6 %
30	Красноармейский МР	84,7 %	95,1 %	93,4 %	95,0 %	83,1 %

1 - 43 / 43 < >

Средний процент соответствия общеобразовательных организаций условиям реализации ООП



Средний процент качества условий дошкольного образования



МЕРОПРИЯТИЯ ^

УЧАСТНИКИ ^

ОТЧЕТЫ ^

ЗАКАЗ

ВПР 2022 весна/2022/4/Русский язык ✕

Челябинский ✕

Выполнение задани

Выполнение заданий группами участников ✕

Индивидуальные результаты ✕

Достижение планируемых результатов ✕

Выгрузить все отчеты

- Выполнение заданий
- Статистика по отметкам
- Распределение первичных баллов
- Выполнение заданий группами участников

Отчет "Пакетный_отчет_14092022_153226" формируется, чтобы скачать сформированный отчет обновите страницу или зайдите позже. Может занять длительное время.

Архив отчетов

ID	Название	Отчет	Статус	Скачать	Создан
1081671	Пакетный_отчет_14092022_153226	Пакетный отчет	Новый	Файл еще формируется	14.09.2022 15:32

Система работы со школами с низкими результатами обучения и/или школами, функционирующими в неблагоприятных социальных условиях

- ФИС ОКО
- РИС ГИА
- ИС «Управление качеством общего образования»
- ИС «Мониторинг оценки обеспечения объективности процедур оценки качества образования и олимпиад»

Школы, попавшие в перечень рисковых школ (по результатам внешних процедур оценки качества образования)

Доля школ с низкими результатами обучения по результатам регионального мониторинга в 2021 году в ИС «Управление качеством общего образования»			
	2019	2020	2021
Школы с низкими результатами обучения	1	20	1

Школы, попавшие в перечень рисковых школ (по результатам внешних процедур оценки качества образования) в 2021 году		
Категория		
500+	ШНОР	ШПН
4	17	12

Школы, попавшие в перечень школ с низкими результатами обучения на протяжении 3 лет подряд по результатам регионального мониторинга ИС «УКОО»





🏠 Главная

☰ Мониторинги <

☰ Отчёты <

Мониторинг обеспечения объективности процедур оценки качества образования и олимпиад в образовательных организациях Челябинской области

I. Этап подготовки к проведению процедуры оценки качества образования (обеспечивающий период)

II. Этап проведения процедуры оценки качества образования (обеспечивающий период)

III. Этап оценивания (проверки, экспертизы) работ обучающихся в рамках процедуры оценки качества образования (обеспечивающий период)/не заполняется, если процедура не предусматривает данный этап

IV. Этап работы с результатами процедуры оценки качества образования (результативный период)

Система выявления, поддержки и развития способностей и талантов у детей и молодежи

- ❑ ГИС «Образование в Челябинской области» (ведение электронных журналов, дополнительное образование)
- ❑ Модуль «Одаренные дети»



← Отчет по личным достижениям одаренных детей

Управление

Комитет по делам образования города Челябинска

Учебный год

2022/2023

Дата

01.09.2022

Уровень мероприятия

Школьный Окружной Муниципальный Региональный Всероссийский



Конференция Турнир Игра Спорт Выступление Конкурс

Олимпиада школьников

Награда Дипломант Лауреат Сертификат участника Благодарность

Система работы по самоопределению и профессиональной ориентации обучающихся

- ИС «Мониторинг результативности работы по самоопределению и профессиональной ориентации обучающихся в образовательных организациях Челябинской области» (ИС «Мониторинг профориентации», proforient.rcokio.ru)



Результаты мониторинга результативности работы по самоопределению и профессиональной ориентации обучающихся в 2021 году

Планируемый результат	Критерии	Показатели
1. Результаты, характеризующие качество процессов сопровождения профессионального самоопределения обучающихся на индивидуальном уровне потребителей услуг	Вовлеченность обучающихся организаций общего и дополнительного образования в мероприятия, направленные на профессиональное самоопределение	– доля обучающихся организаций общего образования, охваченных практико-ориентированными мероприятиями, в общей их численности;
		– доля обучающихся организаций общего образования, вовлеченных в различные формы наставничества в роли наставляемого, в общей их численности;
		– доля обучающихся организаций дополнительного образования, охваченных практико-ориентированными мероприятиями, в общей их численности;
		– доля обучающихся организаций дополнительного образования, вовлеченных в различные формы наставничества в роли наставляемого, в общей их численности;
		– доля обучающихся с инвалидностью и/или ОВЗ организаций общего образования, охваченных практико-ориентированными мероприятиями, в общей их численности;
2. Результаты, характеризующие качество процессов педагогического сопровождения с позиции их управляемости	Оценка эффективности деятельности руководителей с учетом показателей, характеризующих организацию деятельности, направленной на сопровождение профессионального самоопределения в образовательной организации	– доля муниципальных образований, включивших в оценку эффективности деятельности руководителей общеобразовательных организаций показатели, учитывающие сопровождение профессионального самоопределения в учреждении, в общей их численности
		– доля организаций общего образования, имеющих выделенную структуру (ответственное лицо), обеспечивающую организацию работы, направленной на сопровождение профессионального самоопределения, в общей их численности
		– доля организаций общего образования, разработавших локальный документ, регламентирующий процессы сопровождения профессионального самоопределения, в общей их численности
	Наличие в образовательной организации локального документа, регламентирующего сопровождение профессионального самоопределения	

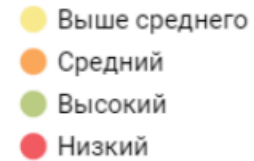
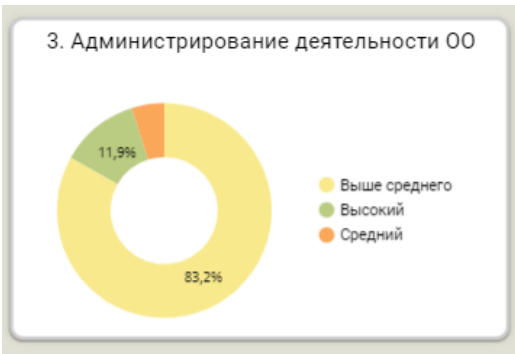
Система мониторинга эффективности руководителей образовательных организаций

- Информационная система «Оценка эффективности деятельности руководителя образовательной организации» (ИС «Оценка эффективности деятельности руководителя», monitoring74.rcokio.ru)

Результаты регионального мониторинга

№	Муниципальное образование	Количество руководителей	Средний уровень		Выше среднего уровень		Высокий уровень	
			к-во	%	к-во	%	к-во	%
1	Верхнеуфалейский ГО	25	-	-	23	92	2	8
2	Златоустовский ГО	70	-	-	65	93	5	7
3	Карабашский ГО	11	-	-	11	100	-	-
4	Копейский ГО	61	4	7	55	90	2	3
5	Кыштымский ГО	35	1	3	32	91	2	6
6	Локомотивный ГО	5	-	-	5	100	-	-
7	Магнитогорский ГО	179	1	1	140	78	38	21
8	Миасский ГО	87	11	13	75	86	1	1
9	Озерский ГО	35	-	-	32	91	3	9
10	Снежинский ГО	31	-	-	18	58	13	42
11	Трехгорный ГО	14	1	7	13	93	-	-
12	Троицкий ГО	35	1	3	32	91	2	6
13	Усть-Катавский ГО	22	1	5	21	95	-	-
14	Чебаркульский ГО	25	-	-	25	100	-	-
15	Челябинский ГО	387	-	-	359	93	28	7
16	Южноуральский ГО	20	1	5	18	90	1	5
17	Агаповский МР	45	5	11	40	89	-	-
18	Аргаяшский МР	49	21	43	28	57	-	-
19	Ашинский МР	32	2	6	30	94	-	-
20	Брединский МР	32	5	16	27	84	-	-
21	Варненский МР	42	5	12	37	88	-	-
22	Верхнеуральский МР	53	11	21	42	79	-	-
23	Еманжелинский МР	33	7	21	26	79	-	-
24	Еткульский МР	34	5	15	29	85	-	-

Итоги мониторинга эффективности деятельности руководителей



Карта эффективности деятельности руководителя (2022)

Наименование муниципалитета: Челябинский ГО (1)

Вид образовательной организации

Наименование образовательной организации

ФИО руководителя образовательной организации

**Итоговое значение оценки
эффективности деятельности
руководителя**

80,1

1. Управление образовательной
деятельностью ОО

85,7

1.1. Результативность
управления разработкой
(корректировкой) ОП ОО

90,4

1.2. Результативность
управления деятельностью
по реализации ОП ОО

99,8

1.3. Результативность
реализации ОП и осущ-я
образовательной деятельности

96,1

1.4. Результативность
организации контроля
качества реализации ОП

66,2

2. Управление развитием
ОО

99,6

2.1. Руководство разработкой
программы развития ОО

99,7

2.2. Управление реализацией
программы развития ОО

99,0

2.3. Результативность организации
профессиональной и общественной
оценки достижений ОО

100,0

3. Администрирование
деятельности ОО

76,9

3.1. Руководство
административной, финансовой
и хозяйственной деятельностью

84,6

3.2. Реализация гос. политики
в сфере цифровой
трансформации ОО

98,6

3.3. Обеспечение реализации
кадровой политики ОО

54,6

3.4. Руководство
деятельностью по созданию
безопасных условий

89,9

4. Управление взаимодействием
ОО с участниками отношений в
сфере образования и социальными
партнерами

56,8

4.1. Результативность ор-ции
взаимодействия ОО с
субъектами внешнего окружения

97,2

4.2. Результативность
взаимодействия с субъектами
внешнего окружения

34,4

4.3. Результативность
обеспечения открытости и
доступности информации об ОО

100,0

Система обеспечения профессионального развития педагогических работников

- ГИС «Образование в Челябинской области»
- Модуль «Дополнительное профессиональное образование»



Модуль
Организация дополнительного
профессионального образования

+7 (351) 217-30-89
info@rcokio.ru

 Личный кабинет

Главная

Каталог программ

Оценка компетенций

Образовательные события

Новости

Вопросы

Модуль

Организация дополнительного профессионального образования

ГИС «Образование в Челябинской области»

Вход на сайт

 [Вход / Регистрация](#)

Войти как работник образовательной
организации

Войти как сотрудник системы



Система организации воспитания обучающихся

- ❑ Информационный ресурс оценки результативности работы по самоопределению и профессиональной ориентации обучающихся в образовательных организациях Челябинской области (ИС «Мониторинг воспитания», vospitanie.rcokio.ru)

Результаты апробации мониторинга эффективности системы организации воспитания обучающихся в 2022 году

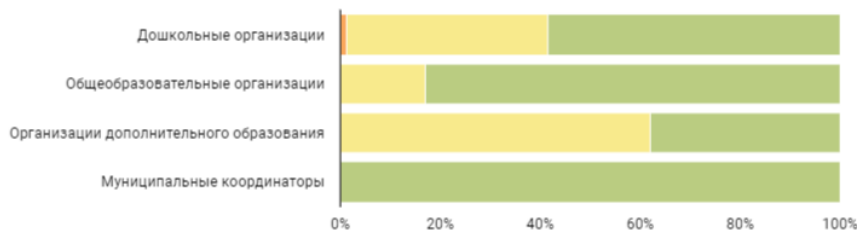
Муниципалитет: Челябинский ГО

(1)

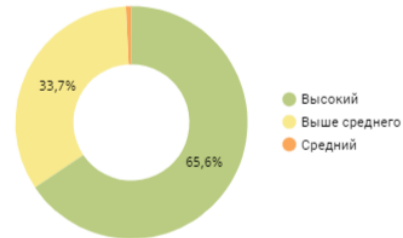
Вид организации

Наименование организации

Распределение организаций разного вида по уровням



Распределение организаций по уровням



Итоговое значение эффективности организации воспитания

90,0

1.1. Результативность управления развитием социальных институтов воспитания

98,1

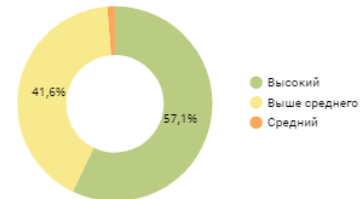
1.2. Результативность управления обновлением воспитательного процесса

98,1

1.3. Результативность управления развитием добровольчества (волонтерства)

58,9

1. Организация работы по формированию ценностных ориентаций обучающихся



1. Организация работы по формированию ценностных ориентаций обучающихся

89,6

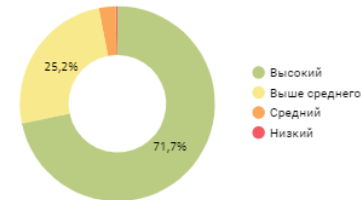
1.4. Результативность организации работы пед. работников осущ-их воспитательную дея-сть

97,1

1.5. Результативность управления подготовкой кадров по направлениям воспитания и социализации

92,5

1. Организация работы по профилактике деструктивного поведения обучающихся



2. Организация работы по профилактике деструктивного поведения обучающихся

90,7

2.1. Результативность организации работы по выявлению групп соц. риска среди обучающихся

97,4

2.2. Результативность организации работы по учету обучающихся с деструкт. проявлениями

88,3

2.3. Результативность организации профилактики деструкт. поведения обучающихся

88,5



Система мониторинга качества дошкольного образования

- ❑ Мониторинг осуществляется посредством модуля «Мониторинг ФГОС дошкольного образования» информационной системы «Мониторинг ФГОС» (fgos.rcokio.ru)
- ❑ «Мониторинг качества дошкольного образования» (МКДО)

Образовательные условия

Квалификация педагогов и совершенствование педагогической работы

Общая информация

система квалификации педагогов	Документы	Фото/Видео материалы
	Ссылки на материалы	Ссылки на материалы

Нормированный балл

Подтверждения

мин. макс. сред

Документы

Уровень 1. Оценка групп

Профессиональная квалификация педагогов	4.00	4.00	4.00	Ссылки на материалы
Профессиональное развитие педагогов	4.00	4.00	4.00	Ссылки на материалы
Совершенствование педагогической работы	4.00	4.00	4.00	Ссылки на материалы
Итого по группе показателей	4.00	4.00	4.00	

Риски

Старение "педагогического коллектива", отток педагогическ

Возможности

Системное совершенствование качество педагогической ра образовательной деятельности с учетом изменяющихся усл (инициативы воспитанников)

« НАЗАД К ВЫБОРУ ОРГАНИЗАЦИЙ

Внутренняя оценка качества дошкольного образования в ДОО

Отчет утвержден

Дата проведения оценки: 08.11.2021

ФИО создателя отчета: Сироткина Наталья Викторовна

Краткое название ДОО: МБДОУ ДС № 268 Г.ЧЕЛЯБИНСКА

Адрес: 454046, ОБЛАСТЬ ЧЕЛЯБИНСКАЯ, ГОРОД ЧЕЛЯБИНСК, УЛИЦА ГАГАРИНА, 52, А

Федеральный округ: Уральский

Регион Челябинская область

Район Челябинский городской округ

Тип населенного пункта город

Телефон +7 (351) 256-12-22

Название населенного пункта Челябинск

Адрес интернет-сайта ДОО http://ds268.ucoz.net

Численность населения

E-mail ДОО ds268chel@mail.ru

Общие оценки

Внутренняя

Внешняя

3.91

3.90

Образовательные ориентиры



Постоянные мониторинги

Оперативные мониторинги

Мотивирующий мониторинг

Муниципальный уровень: Челябинский ГО

3580147



Постоянные мониторинги

Постоянные мониторинги

Составляющие:



Материально-техническое обеспечение муниципальных общеобразовательных организаций

За период с 1 января 2022 г. по 31 декабря 2022 г.



Карта эффективности деятельности руководителя за 2021 год

За период с 1 января 2021 г. по 31 декабря 2021 г.



Итоги мониторинга эффективности деятельности руководителя за 2021 год


За период с 1 января 2021 г. по 31 декабря 2021 г.

ЛОГИН ou41

ПАРОЛЬ 3580147

Полный управленческий цикл





СОВРЕМЕННОЕ КАЧЕСТВО ОБРАЗОВАНИЯ: ИНТЕГРАЦИЯ ЭФФЕКТИВНЫХ МЕХАНИЗМОВ УПРАВЛЕНИЯ

МАЧИНСКАЯ СВЕТЛАНА ВИКТОРОВНА,

почетный работник общего образования,
директор МБУ ДПО ЦРО, г. Челябинск