

**Формирование позитивного отношения
к объективному оцениванию результатов ВПР
и ключевые условия их эффективного использования**

ЗАПОРОЖАН ОКСАНА АЛЕКСАНДРОВНА,
начальник отдела оценки качества образования,
МБУ ДПО ЦРО, г. Челябинск

Федеральный рейтинг общеобразовательных организаций г. Челябинск

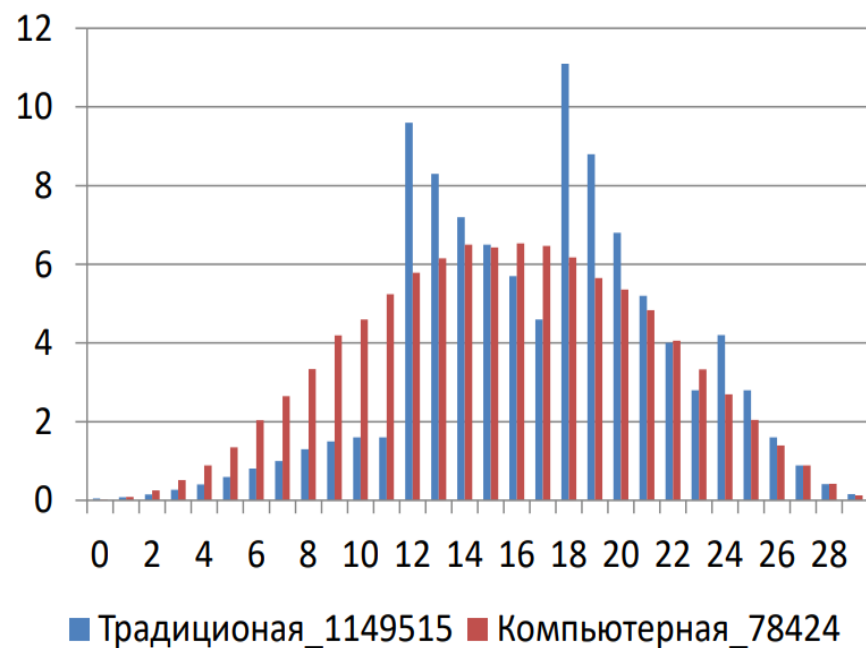
Период	Школы с низкими образовательными результатами	Школы с признаками необъективности по результатам ВПР
2019	1	9
2020	17	21
2021	12	11

Признаки необъективности результатов ВПР

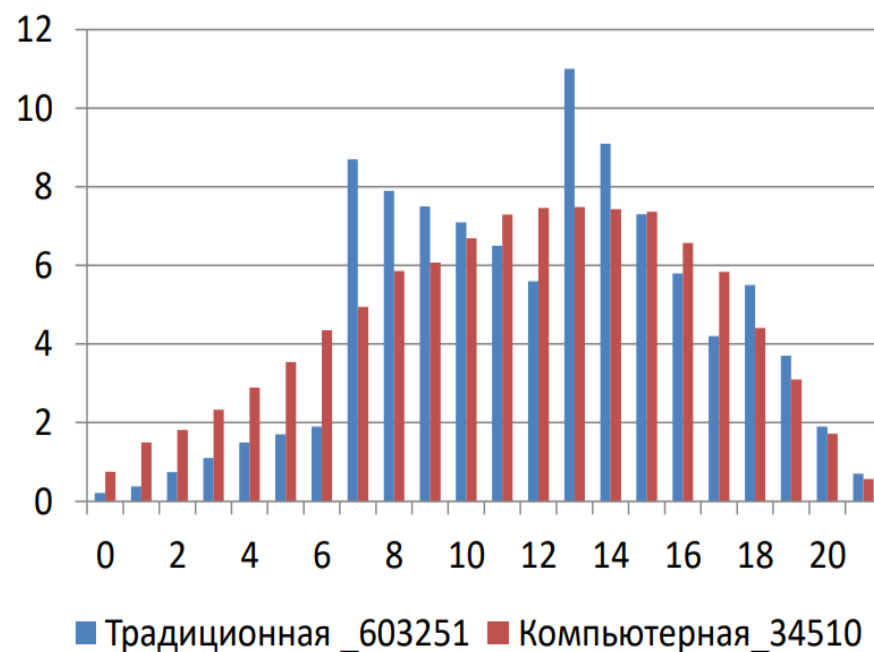
Завышенные результаты ВПР (<u>дотягивание</u> до «пограничного» балла)	Высокое значение результатов ВПР, несоответствующих отметке в журнале	Резкое снижение / возрастание результатов одной параллели
4 класс: русский и математика	4 класс: русский и математика	Резкий спад/рост результатов по русскому языку (математике) от 4 класса к 5
5 класс: русский и математика	5 класс: русский и математика	Резкий спад/рост результатов по русскому языку (математике) от 5 класса к 6
6 класс: русский и математика	6 класс: русский и математика	Резкий спад/рост результатов по русскому языку (математике) от 6 класса к 7

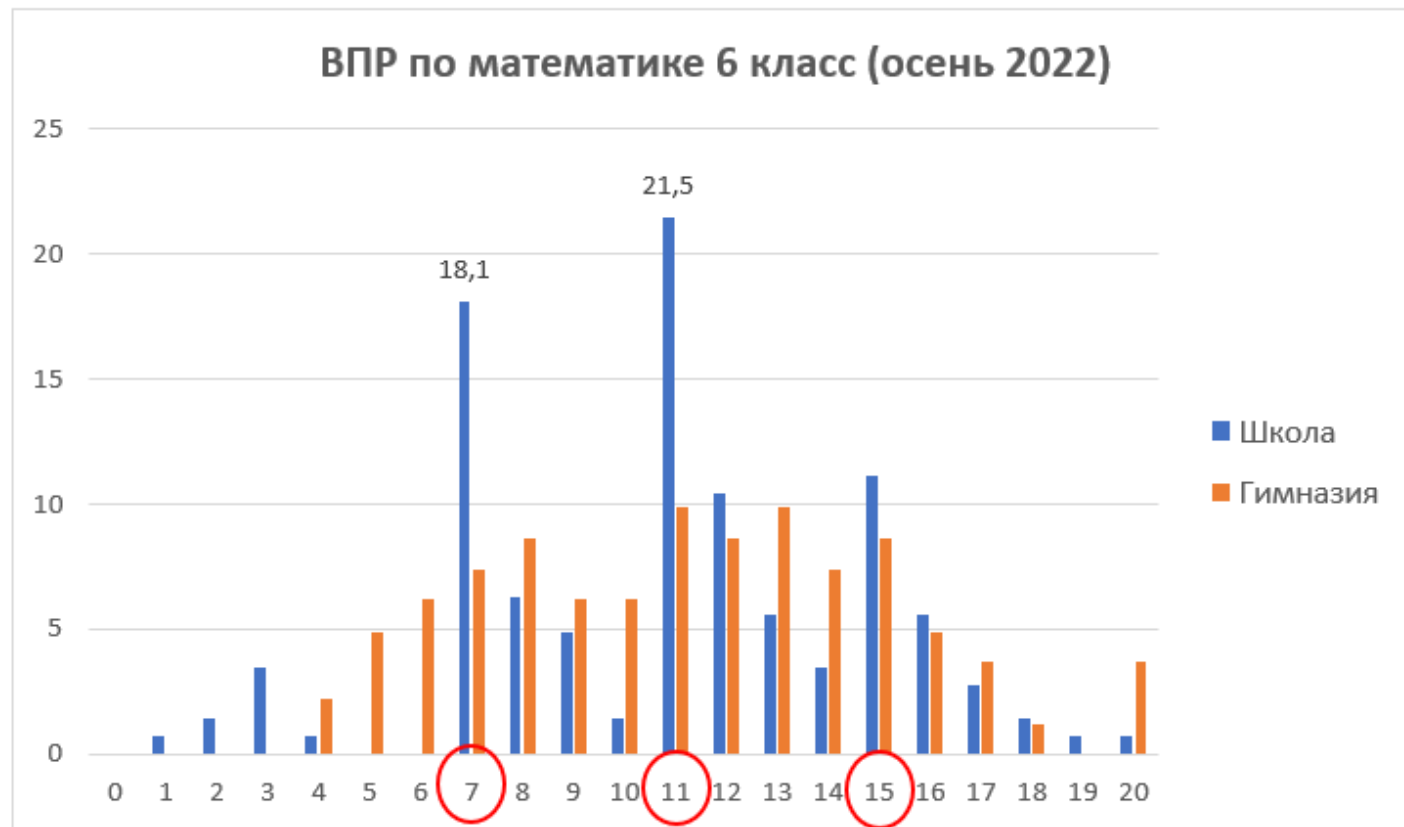
Пример «дотягивания» до минимального балла для получения отметки «3»

Биология ВПР 2022. 5 класс



Обществознание ВПР 2022. 6 класс



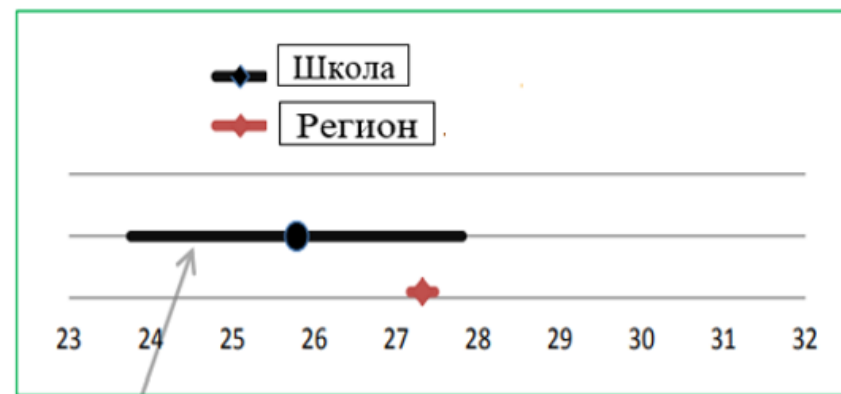
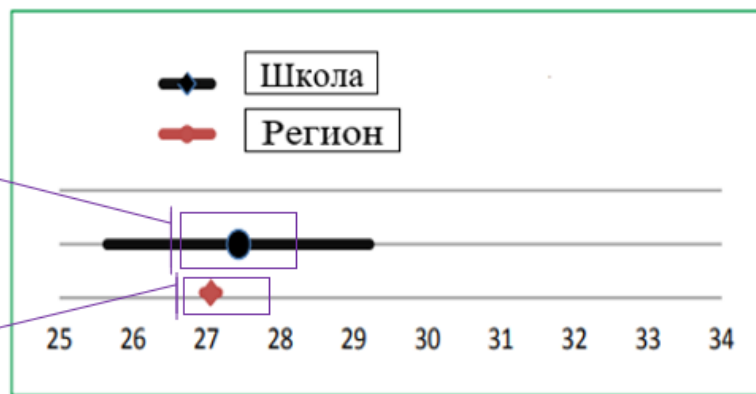


Рекомендации по переводу первичных баллов в отметки по пятибалльной шкале

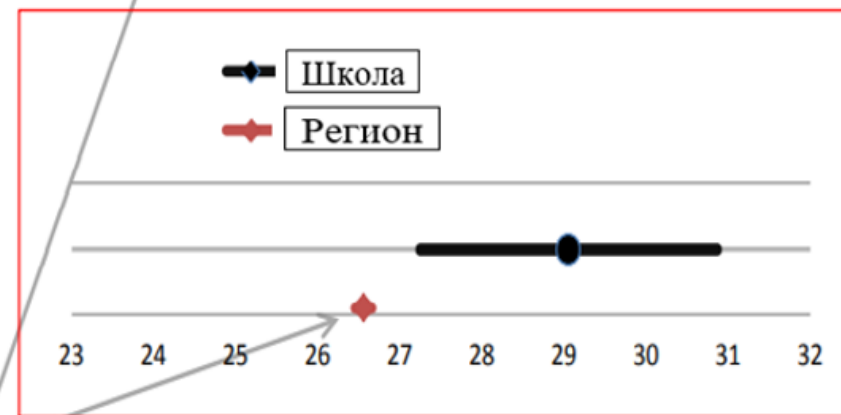
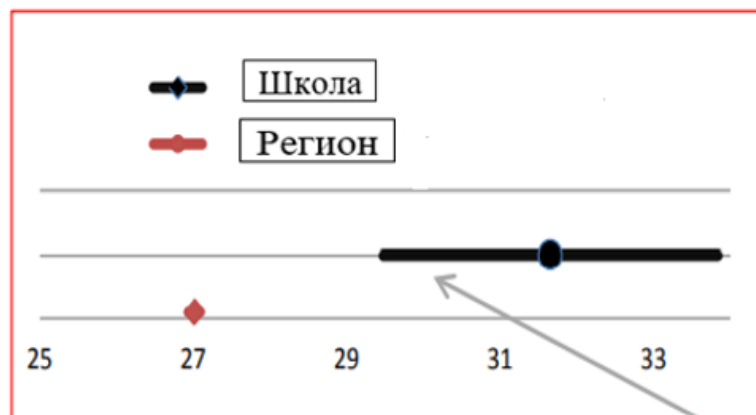
Отметка по пятибалльной шкале	«2»	«3»	«4»	«5»
Первичные баллы	0–6	7–10	11–14	15–20

Методика определения необъективных школ

Доверительный интервал школы

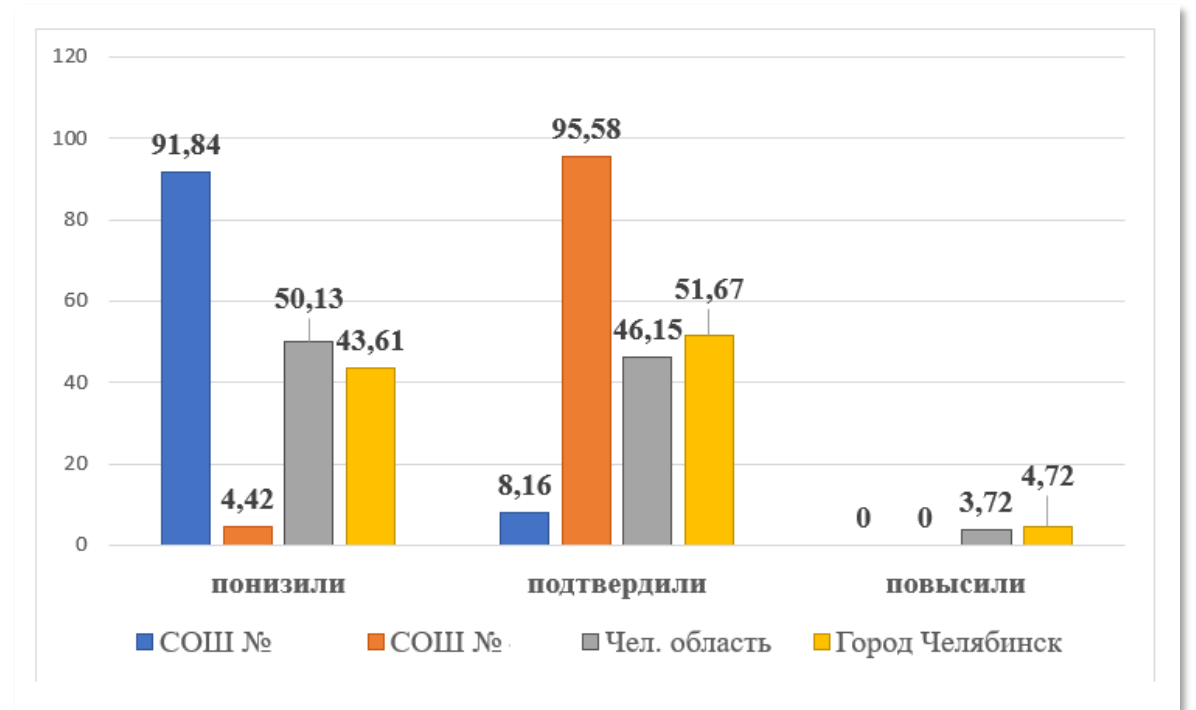
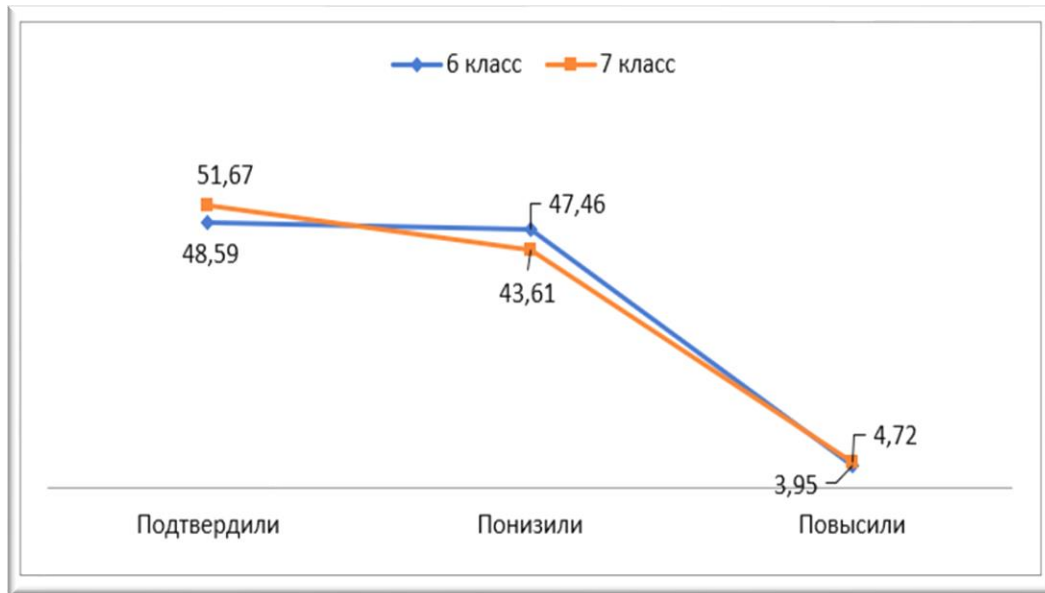


Региональный показатель – средний балл по ВПР

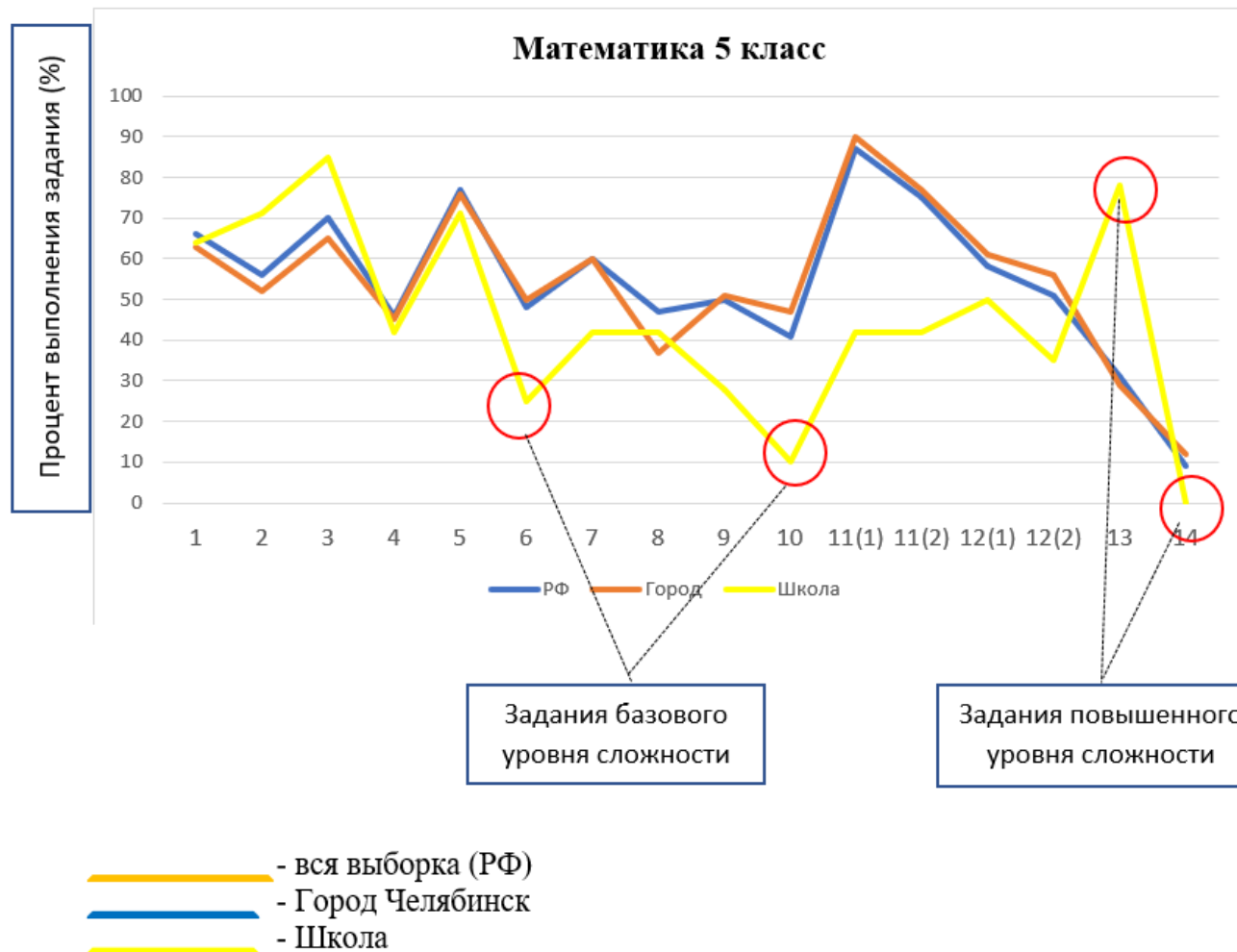


Средние значения и доверительные интервалы

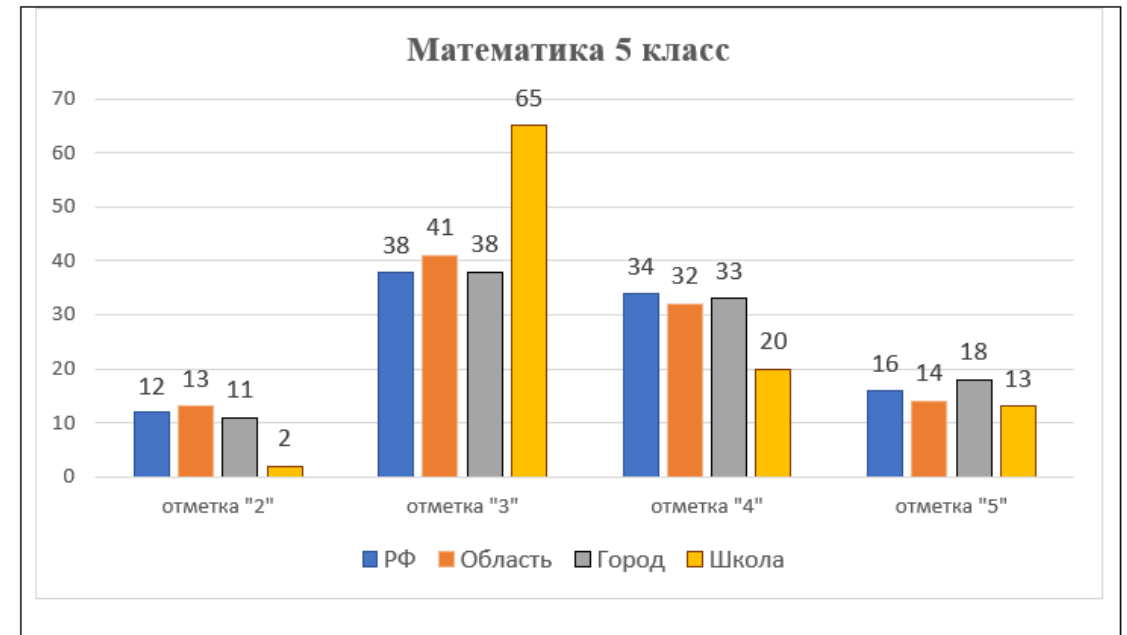
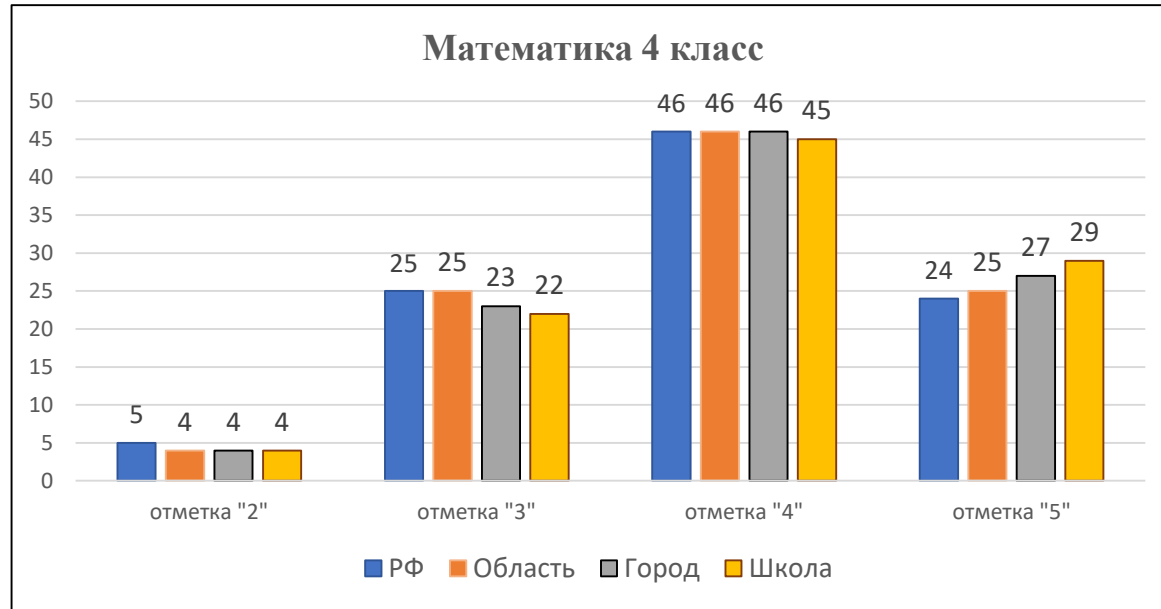
Сравнение отметки за ВПР с отметкой в журнале за предыдущий учебный период (Биология 6 класс, 2022)



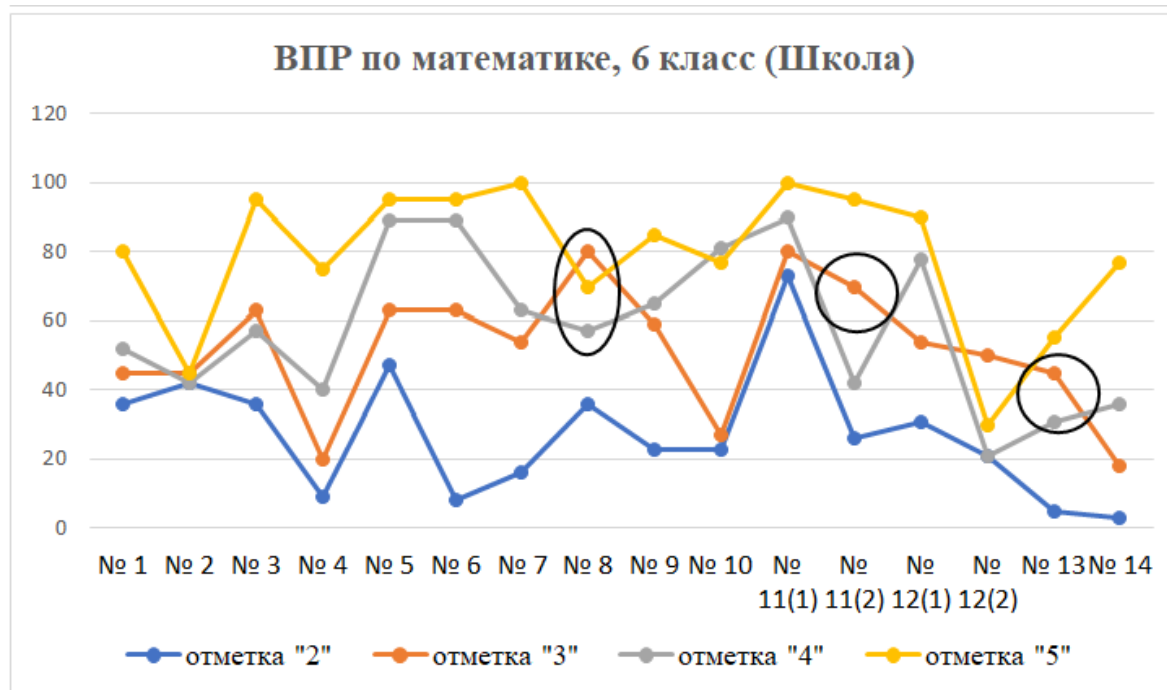
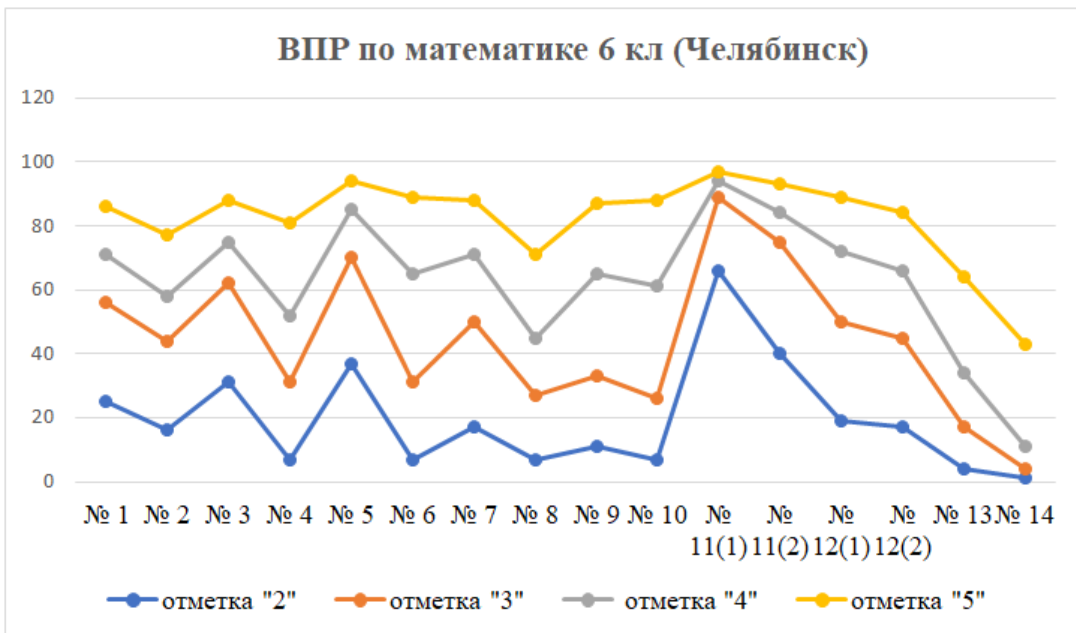
Оценка объективности уровня выполнения заданий



Резкое снижение / повышение результатов



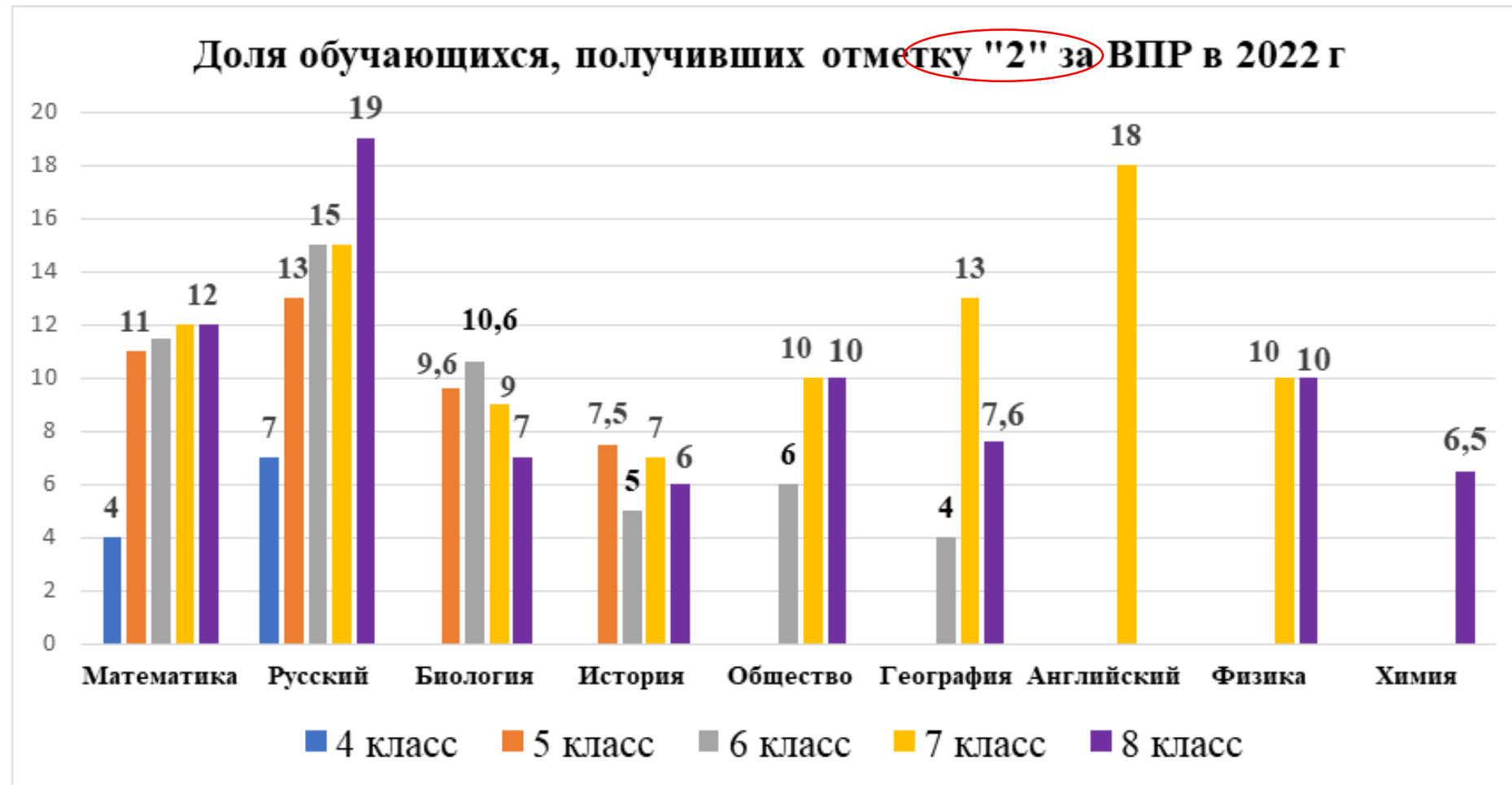
Распределение баллов за задания по группам обучающихся



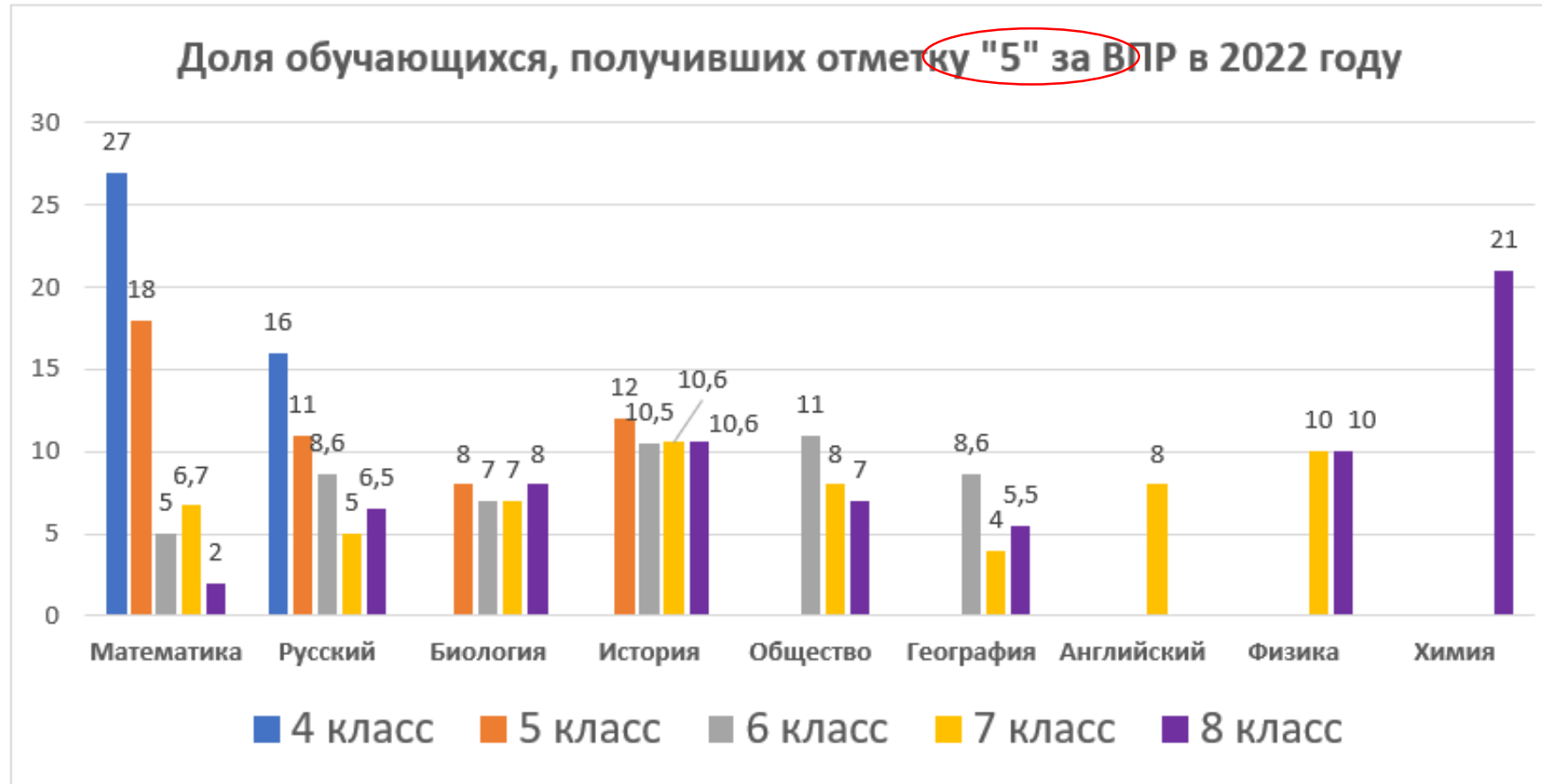
Мероприятия по повышению объективности

- Независимая оценка образовательных результатов в рамках промежуточной аттестации
- Мотивация педагогов к объективному оцениванию результатов обучающихся
 - корреляция результатов текущего контроля, промежуточной аттестация и процедур внешней оценки (ГИА, ВПР);
 - подтверждение медалистами своих результатов на ЕГЭ;
 - корреляция результатов итогового сочинения и ГИА по русскому языку

Сводные результаты ВПР-2022



Сводные результаты ВПР-2022



Условия эффективного использования результатов ВПР

- Поддержка педагогов на административном уровне
- Качество анализа по результатам оценки
- Учет дополнительных данных
- Корректное сравнения результатов ВПР

Качество анализа по результатам оценки

- описание содержания оценки (что измерялось) и обоснование, почему важно то, что было измерено;
- объяснение, как результаты достижений учащихся были сгруппированы и обобщены (то есть выявить кластеры оценки);
- представление полного распределения результатов достижений учащихся и того, как достижения варьируются среди различных групп учащихся;
- описание факторов, которые оказывают влияние на результаты достижений учащихся
- определение, где это возможно, тенденций и закономерностей в результатах достижений учащихся;
- формулирование сбалансированных выводов о возможных последствиях для образовательной политики и рекомендаций по повышению результатов обучения;
- предоставление подробных статистических таблиц для проведения вторичного анализа

Учет дополнительных данных

- ресурсное обеспечение (финансирование, материально-техническая база, педагогический состав);
- социально-экономические условия (особенности класса, характеристика семей, наличие видов благоустройства, транспортная доступность, отдалённость, местонахождение школы);
- внутришкольные факторы (организация обучения, специфика учебного процесса, культура оценивания).

Анализ результатов ВПР классов одной параллели

№ задания	4А класс (в %)	4Б класс (%)	4В класс (%)	Среднее по ОО (%)	Среднее по региону (%)	Среднее по РФ (%)
1	89	89	100	93	93	94
2	93	70	92	88	88	88
3	96	93	96	95	90	91
4	75	75	92	81	72	71
5(1)	61	71	83	72	75	77
5(2)	75	57	92	75	68	70
6(1)	100	100	100	100	94	95
6(2)	86	86	92	88	84	87
7	100	71	88	86	77	76
8	79	63	38	60	58	56
9(1)	64	89	75	76	62	70
9(2)	64	61	54	60	56	56
10	77	68	67	71	63	70
11	41	29	0	23	23	20
Среднее значение	79	73	76	76	72	73

ЗАПОРОЖАН ОКСАНА АЛЕКСАНДРОВНА,
начальник отдела оценки качества образования,
МБУ ДПО ЦРО, г. Челябинск

Тел. 700-20-30

E-mail: ooko.74@mail.ru