

# Челябинск

# ЕГЭ-2022

## в цифрах

Тарасенко Екатерина Владимировна, учитель  
английского языка МАОУ «Лицей №82 г. Челябинска»,  
руководитель методического объединения учителей  
иностранных языков г. Челябинска



# ЕГЭ- 2022

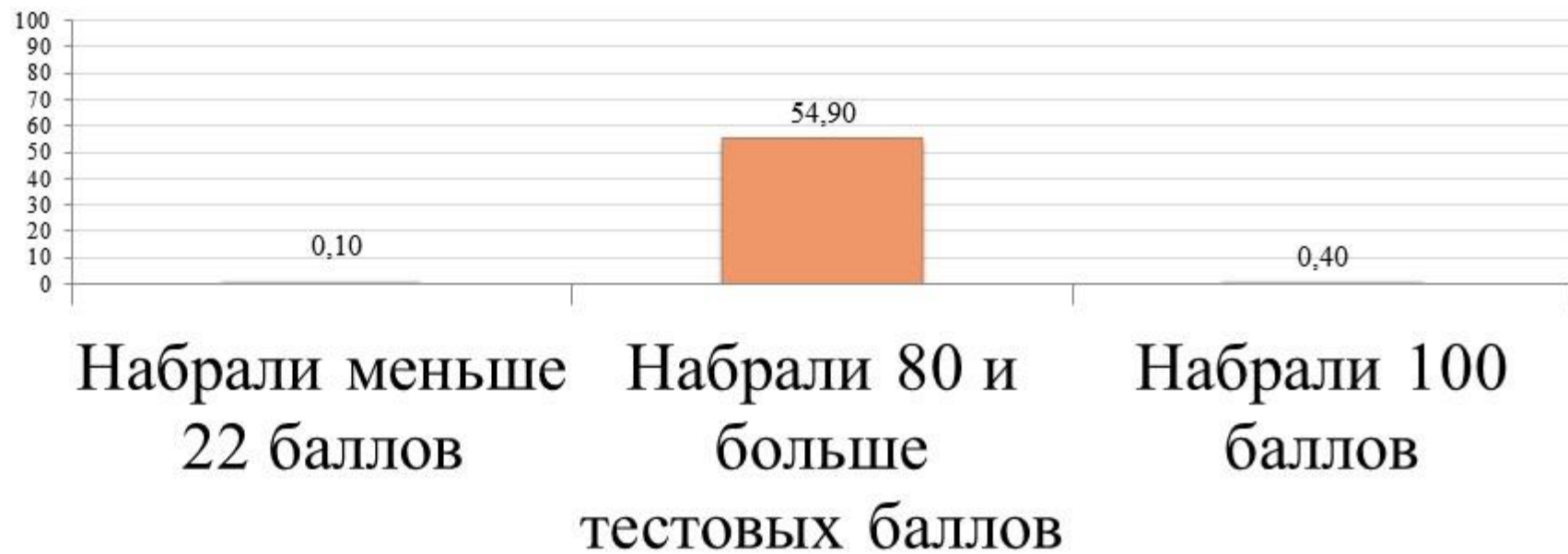
Государственная итоговая аттестация в 2022 году в 11-х классах муниципальных общеобразовательных организаций города Челябинска проводилась на основании приказов:

- Министерства образования и науки Челябинской области от 12.05.2022 № 03/1053 «Об организации и проведения ГИА по образовательным программам среднего общего образования в Челябинской области в 2022 году»;
- Комитета по делам образования города Челябинска от 17.05.2022 № 1108-у «О проведении основного периода ГИА-11 на территории г. Челябинска в 2022 году».

# ЕГЭ- 2022

- **727** выпускников из **103** ОО города Челябинска
- средний тестовый балл по городу – **78**

# ЕГЭ- 2022





# ЕГЭ- 2022

- Доля обучающихся, достигших минимального уровня подготовки, – **0,69%**
- Доля обучающихся, достигших высокого уровня подготовки, – **29,02%**

# ЕГЭ- 2022

Кластерные группы	Кол-во ОО	Кол-во уч.	Меньше <b>22</b> баллов	Меньше <b>30</b> баллов	<b>80</b> и больше баллов	<b>100</b> баллов
Гимназии	11	232	0	0	154	1
Лицеи	14	129	0	0	83	0
СОШ	73	315	1	5	140	2
ОЦ	5	51	0	1	22	0
Всего	103	727	1	6	399	3

# ЕГЭ- 2022

Проверяемые элементы содержания	Уровень сложности задания	%
<b>Раздел 1. Аудирование</b>		
Понимание основного содержания	Б	95,4
Понимание запрашиваемой информации	П	83,0
Полное понимание прослушанного текста	В	89,6
<b>Раздел 2. Чтение</b>		
Понимание основного содержания текста	Б	86,7
Понимание структурно-смысловых связей в тексте	П	91,3
Полное понимание информации в тексте	В	68,8
<b>Раздел 3. Грамматика и лексика</b>		
Грамматические навыки	Б	74,2
Лексико-грамматические навыки	Б	71,8
Лексико-грамматические навыки	В	69,6
<b>Раздел 4. Письменная речь</b>		
Электронное письмо личного характера	Б	83,9
Высказывание с элементами рассуждения	В	73,5
<b>Раздел 5. Говорение</b>		
Чтение текста вслух	Б	85,7
Условный диалог-расспрос	Б	71,5
Условный диалог-интервью	Б	66,4
Связное тематическое монологическое высказывание	В	69,9