

Анализ результатов ЕГЭ-2024 по английскому языку

*Сайко Мария Юрьевна,
учитель английского языка
МБОУ «Гимназия № 1 г. Челябинска»
член ГМО учителей иностранного языка*



Структура



Структура

- Задания базового и повышенного уровня сложности.
- 36 заданий с кратким ответом и 6 заданий открытого типа.
- Задания с кратким ответом:
 - задания на выбор и запись одного или нескольких правильных ответов из предложенного перечня ответов;
 - задания на установление соответствия позиций, представленных в двух множествах;
 - задания на заполнение пропуска в связном тексте путём преобразования предложенной начальной формы слова в нужную грамматическую форму;
 - задания на заполнение пропуска в связном тексте путём образования родственного слова от предложенного опорного слова.



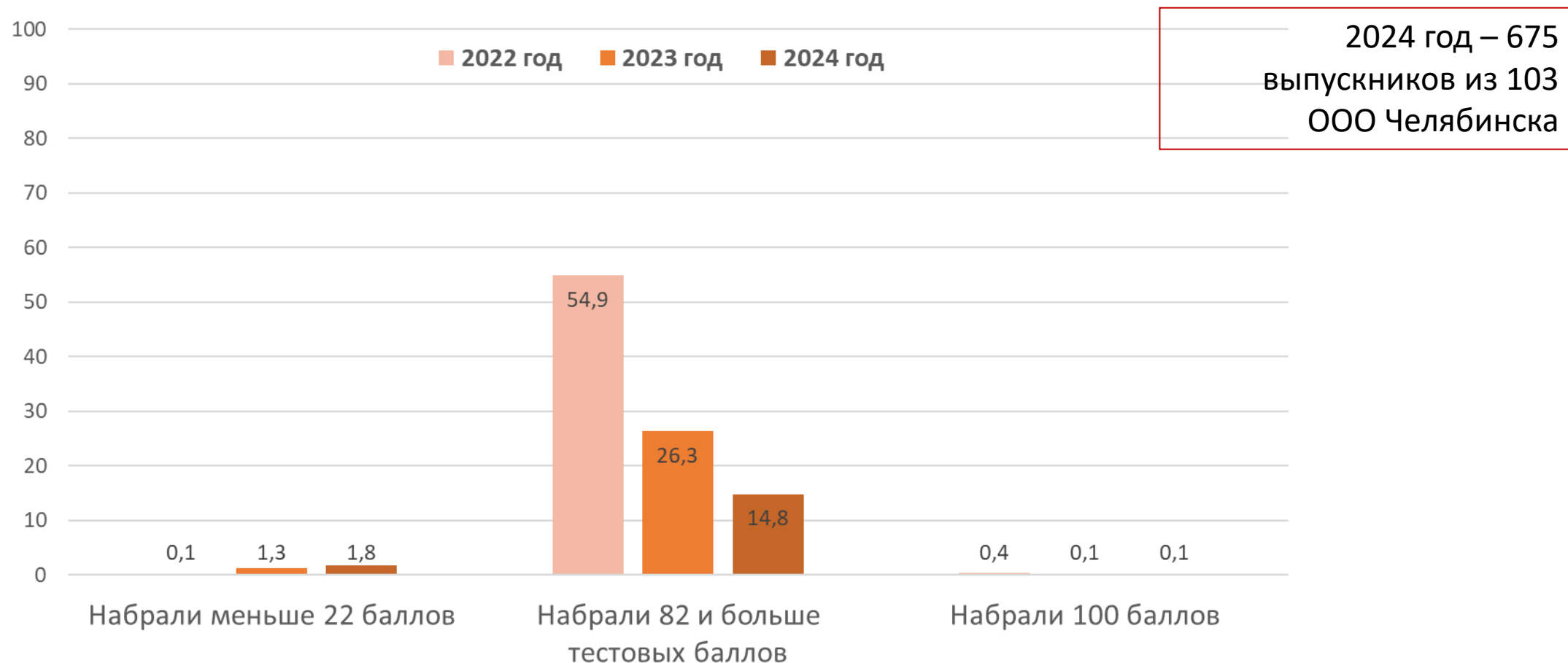
42 тестовых задания

Максимальный балл 82 первичных
100 тестовых

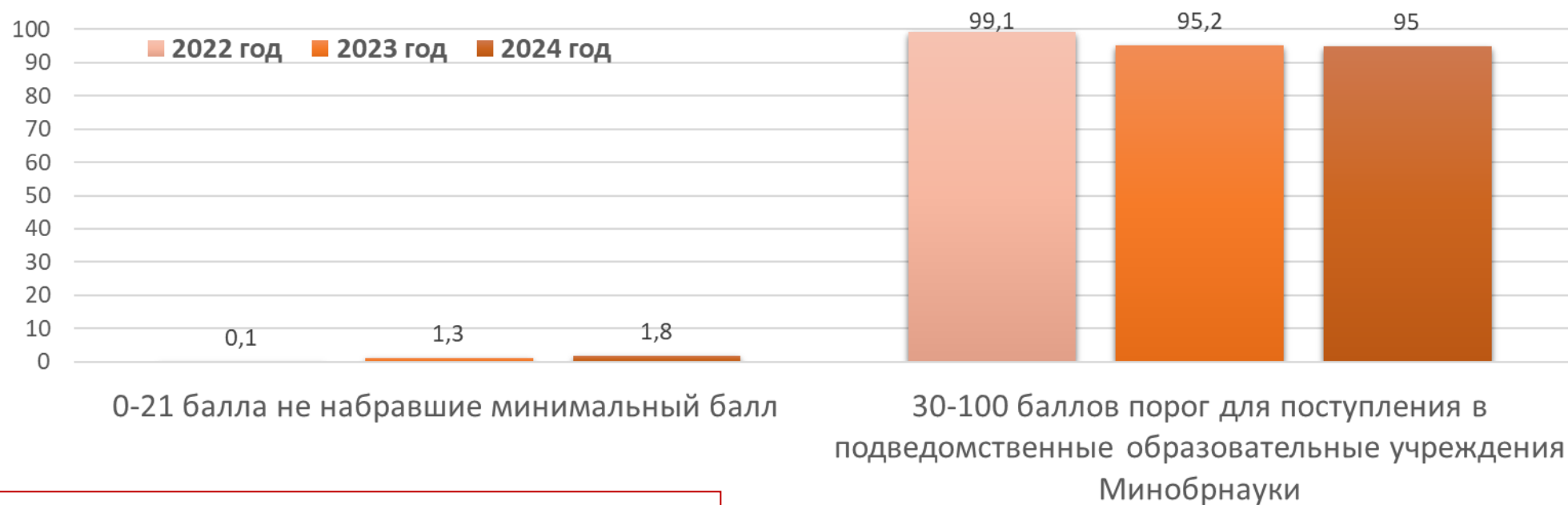
Минимальный балл 18 первичных
22 тестовых

Минимальный балл для поступления
25 первичных
30 тестовых

Результаты выполнения экзаменационной работы ГИА-11 (в %)



Доля обучающихся, не набравших минимальное число баллов, и набравших минимальное число баллов для поступления в подведомственные образовательные учреждения Минобрнауки (в %)



Доля обучающихся, которые достигли минимального уровня подготовки в 2024 году - (22-29 балла) - 3,26% (22 обучающихся)

Результаты выполнения экзаменационной работы по типам общеобразовательных учреждений

Кластерные группы	Кол-во ОО	Кол-во уч.	Кол-во уч-ся, набравших меньше 18 первичных баллов (22 тестовых)		Кол-во уч-ся, набравших 22 - 29 тестовых баллов		Кол-во уч-ся, набравших 82 и больше тестовых баллов		Кол-во уч-ся, набравших 100 баллов	
			уч.	%	уч.	%	уч.	%	уч.	%
Гимназии	11	213	2	0,9	3	1,4	43	20,2	1	0,5
Лицеи	14	118	1	0,8	0	0	26	22,0	0	0
СОШ	71	295	8	2,7	17	5,8	25	8,5	0	0
ОЦ	5	46	1	2,2	2	4,3	6	13,0	0	0
С(К)ОШ +интернат	2	3	0	0	0	0	0	0	0	0
Всего/ среднее	103	675	12	1,8	22	3,3	100	14,8	1	0,1

**Не достигли
минимального
порога**

12 обучающихся

МАОУ «СОШ № 21 г. Челябинска»
МАОУ «ОЦ № 5 г. Челябинска»
МАОУ «Гимназия № 26 г. Челябинска»
МАОУ «Гимназия № 93 г. Челябинска»
МБОУ «СОШ № 32 г. Челябинска»
МБОУ «СОШ № 61 г. Челябинска»
МАОУ «СОШ № 73 г. Челябинска»
МАОУ «СОШ № 74 г. Челябинска»
МБОУ «СОШ № 121 г. Челябинска»
МБОУ «СОШ № 19 г. Челябинска»
МБОУ «Лицей № 120 г. Челябинска»

**Набрали
максимальное
количество баллов**

1 обучающийся

МБОУ «Гимназия
№1 г. Челябинска»

Аудирование					
№ п/п	Проверяемые элементы содержания	Уровень сложности задания	Максимальн ый балл	Процент выполнения задания (среднее по всем ООО) (%)	
ПИСЬМЕННАЯ ЧАСТЬ				2023 г.	2024 г.
Раздел 1. Аудирование					
1	Понимание основного содержания прослушанного текста	Б	2	83,7	47,9↓
2	Понимание в прослушанном тексте запрашиваемой информации	П	4	79	-
		Б	3	-	58,4
3	Полное понимание прослушанного текста	В	1	66,6	74,8
4		В	1	77,8	75,3
5		В	1	55,7	87,4↑
6		В	1	46,2	82,2↑
7		В	1	66,9	86,1↑
8		В	1	75,4	84,0↑
9		В	1	66	75,7↑

Чтение

№ п/п	Проверяемые элементы содержания	Уровень сложности задания	Максималь ный балл	Процент выполнения задания (среднее по всем ООО) (%)	
	Раздел 2. Чтение				
10	Понимание основного содержания текста	Б	3	70,4	68,3
11	Понимание структурно-смысловых связей в тексте	П	3	58	-
		Б	2	-	41,9
12	Полное понимание информации в тексте	В	1	49,2	56,9↑
13		В	1	69,8	57,8
14		В	1	40,8	69,2↑
15		В	1	38,4	77,2↑
16		В	1	60,8	36,7↓
17		В	1	75,8	72,4
18		В	1	62,6	57,3

Грамматика и лексика

№ п/п	Проверяемые элементы содержания	Уровень сложности задания	Максимальн ый балл	Процент выполнения задания (среднее по всем ООО) (%)	
19	Грамматические навыки	Б	1	76,2	80,3
20		Б	1	57,5	63,1
21		Б	1	67,6	51,6↓
22		Б	1	90,1	88,9
23		Б	1	77,3	67,3
24		Б	1	59,5	66,5
25	Лексико-грамматические навыки	Б	1	82,6	65,9
26		Б	1	57,8	55,7
27		Б	1	79,5	86,5
28		Б	1	81,2	87,4
29		Б	1	76,9	89,6↑
30	Лексико-грамматические навыки	В	1	61,9	78,2↑
31		В	1	75,5	64,7
32		В	1	53,7	64,4↑
33		В	1	56,2	66,7↑
34		В	1	59,8	66,4↑
35		В	1	43,3	71,6↑

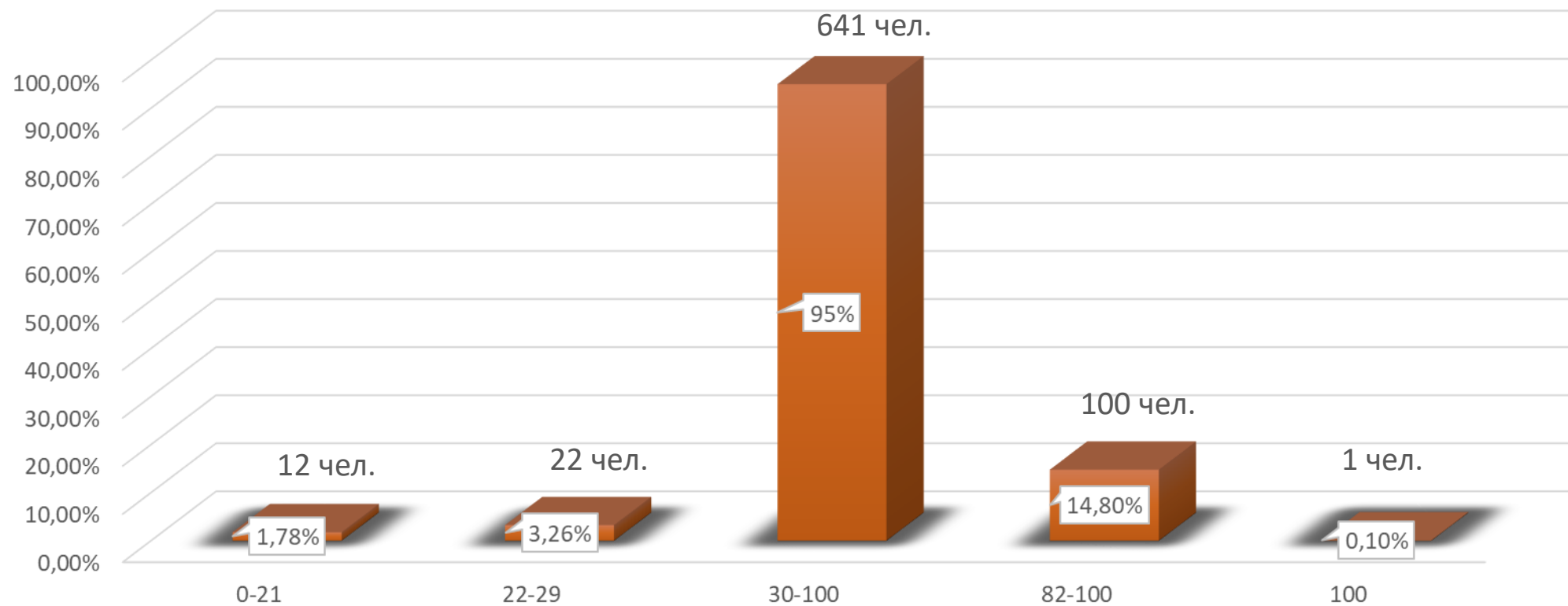
Письменная речь

№ п/п	Проверяемые элементы содержания	Уровень сложности задания	Максималь ный балл	Процент выполнения задания (среднее по всем ООО) (%)	
Раздел 4. Письменная речь					
37(1)	Электронное письмо личного характера	Б	6	84,1	81,0
37(2)				94,5	93,6
37(3)				67,9	60,2
38(1)	Письменное высказывание с элементами рассуждения на основе таблицы/диаграммы	В	14	73,8	71,8
38(2)				78,4	75,6
38(3)				78,8	75,6
38(4)				53,7	49,6
38(5)				75,3	78,5

Устная речь

№ п/п	Проверяемые элементы содержания	Уровень сложности задания	Максималь ный балл	Процент выполнения задания (среднее по всем ООО) (%)	
Раздел 5. Говорение				2023	2024
39	Чтение текста вслух	Б	1	88,5	69,2
40	Условный диалог-расспрос (экзаменуемый задаёт вопросы)	Б	4	74,8	79,9
41	Условный диалог-интервью (экзаменуемый отвечает на вопросы)	В	5	62,1	43,1↓
42(1)	Связное тематическое монологическое высказывание с элементами рассуждения (обоснование выбора фотографий - иллюстраций к предложенной теме проектной работы и выражение собственного мнения по теме проекта)	В	10	75,5	75,7
42(2)				86,1	84,5
42(3)				55,8	47,6↓

Результаты ЕГЭ-2024



ЕГЭ - 2024

Средний первичный балл – 56 (из 82)

Средний тестовый балл – 64 (из 100)

Анализ результатов ЕГЭ-2024 по английскому языку

*Сайко Мария Юрьевна,
учитель английского языка
МБОУ «Гимназия № 1 г. Челябинска»
член ГМО учителей иностранного языка*

